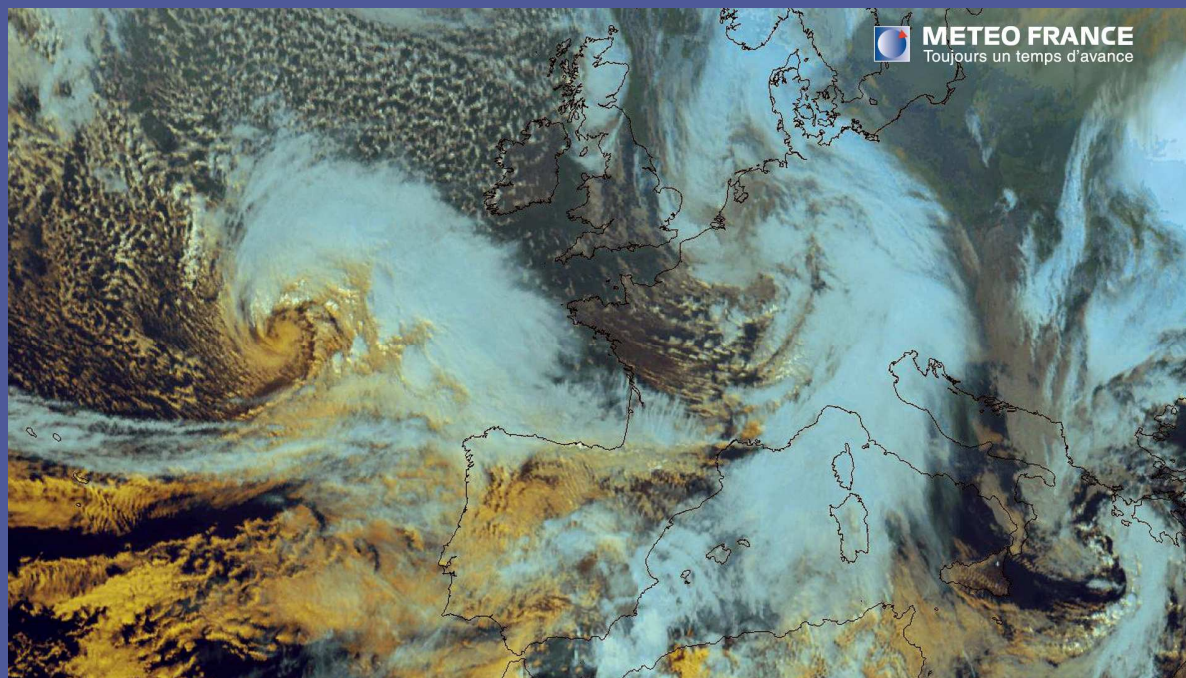


# Gérer le risque météorologique



*23 janvier, 15 H, Meteosat.*

Joel Collado



Nos missions  
au service de l'Etat,  
du public  
et de l'économie

Sécurité des personnes et des biens

# Observer et prévoir les phénomènes météo dangereux

## ► En Métropole et Outre-Mer



Grand froid



Canicule



Pluie-inondation



Vent violent



Orages



Avalanches



Neige-verglas



Cyclone

## ► Un réseau 24/24 piloté par le Centre National de Prévision de Toulouse

## Diffuser des informations vers le grand public



23 % via [www.meteofrance.com](http://www.meteofrance.com)

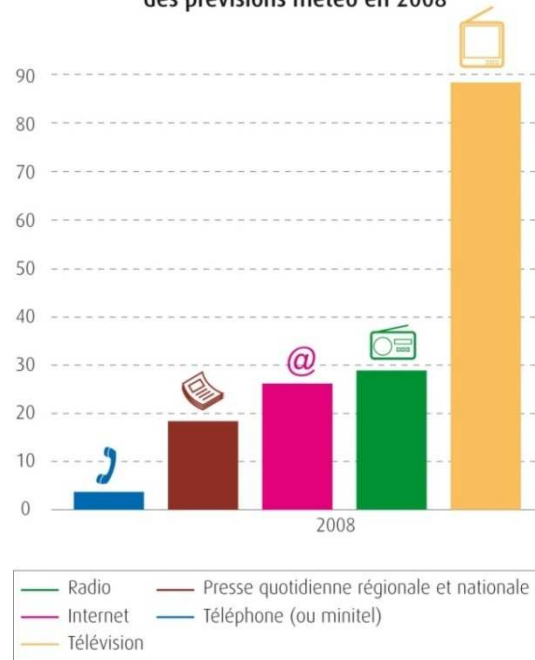


Entre 200 000 et 400 000 appels par mois



Portail n°1 des services Météo sur les mobiles

Les moyens utilisés pour prendre connaissance des prévisions météo en 2008



Source : Credoc



Récepteurs météo personnels



45 % via la radio et la presse écrite

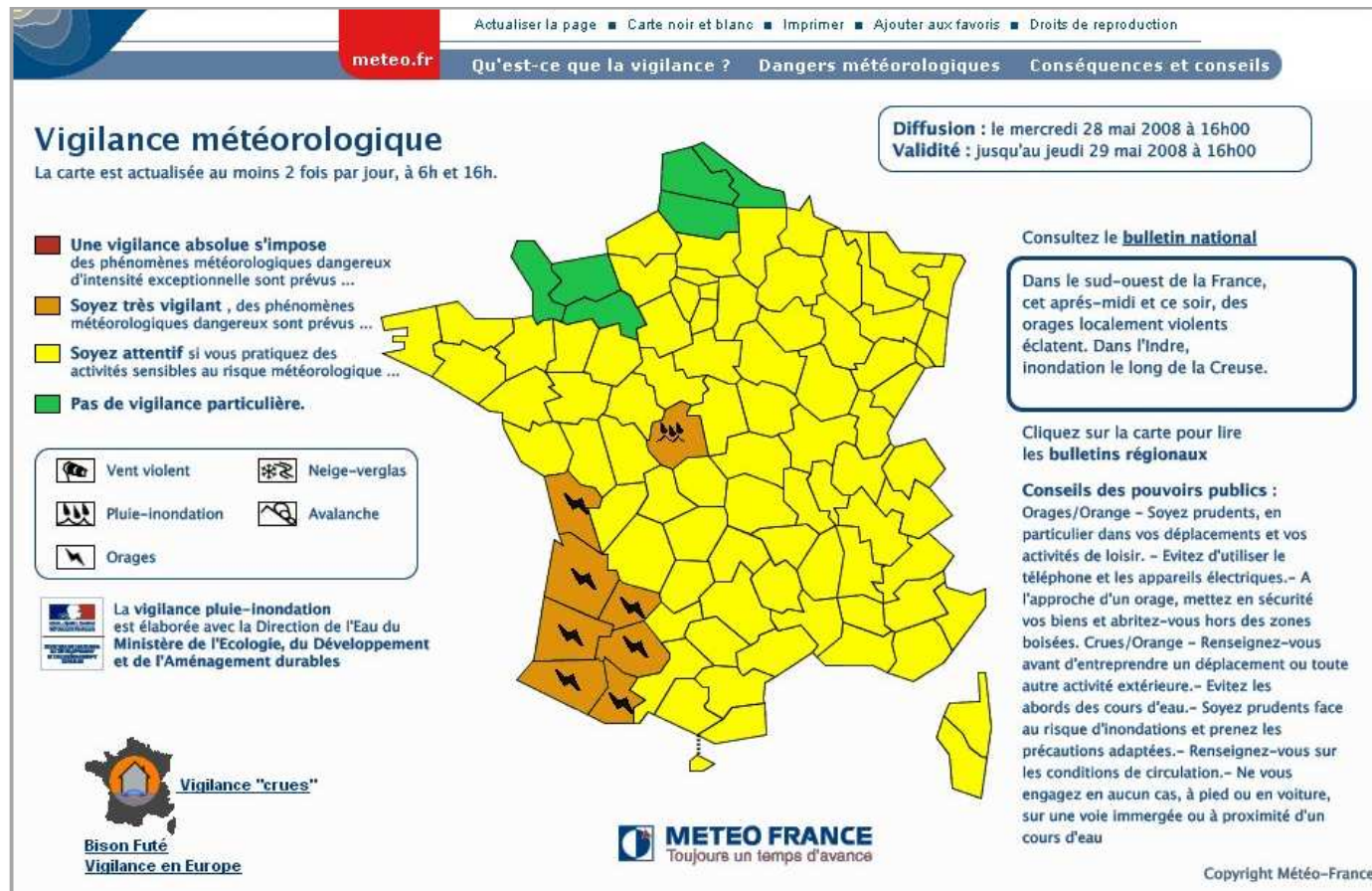


87% des personnes s'informent à la télévision



**METEO FRANCE**  
Toujours un temps d'avance

## Assurer la sécurité du public et alerter les autorités : la carte de vigilance



► 86% des Français déclarent connaître la carte de vigilance\*

\* CREDOC, enquête « Conditions de vie et aspirations des Français » 2008

## Contribuer, avec nos partenaires, à la sécurité des personnes et des biens



Lutter **contre le feu**  
avec la Sécurité civile



Surveiller la **qualité de l'air**  
avec les associations agréées



Garantir la **sécurité des routes** avec  
les services techniques



Lutter **contre les pollutions accidentelles**  
avec les autorités maritimes



Prévoir les **risques d'inondations**  
avec la Direction de l'Eau



Anticiper les **risques sanitaires**  
avec les acteurs de la santé

## Fortes pluies dans le Gard, 9/09/2002



### METEO FRANCE

#### Carte de vigilance météorologique

Diffusée le lundi 09 septembre 2002 à 01h37

Valable jusqu'au lundi 09 septembre 2002 à 16h00

Actualisation de la carte diffusée

le 08 septembre 2002 à 20h32

#### Commentaires Météo-France

Des orages violents sont à craindre en cours de nuit sur le Languedoc, la basse vallée du Rhône et le sud du massif Central.

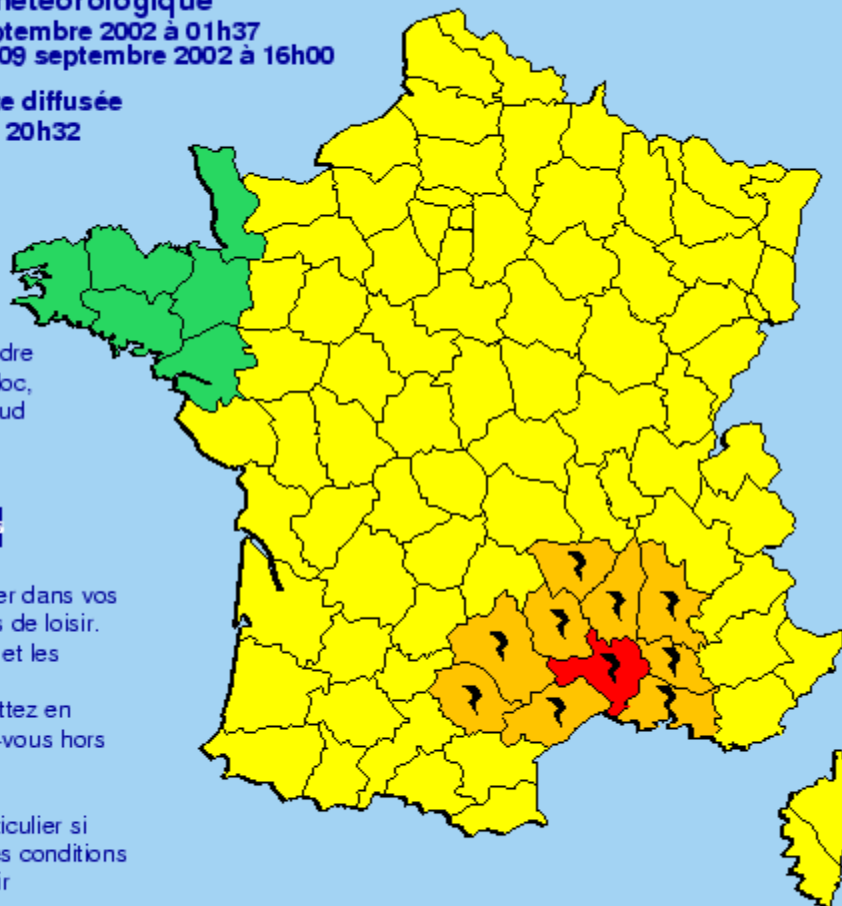
#### Conseils des pouvoirs publics

##### Orages/orange

- Soyez prudents, en particulier dans vos déplacements et vos activités de loisir.
- Evitez d'utiliser le téléphone et les appareils électriques.
- A l'approche d'un orage, mettez en sécurité vos biens et abritez-vous hors des zones boisées.

##### Orages/rouge

- Soyez très prudents, en particulier si vous devez vous déplacer, les conditions de circulation pouvant devenir soudainement dangereuses.
- Evitez les activités extérieures de loisir.
- Abritez-vous hors des zones boisées



Vent violent



Fortes précipitations



Orages



Neige-Verglas

**Niveau 4 :** Une vigilance absolue s'impose; des phénomènes météorologiques dangereux d'intensité exceptionnelle sont prévus; tenez-vous régulièrement au courant de l'évolution météorologique et conformez-vous aux conseils ou consignes émis par les pouvoirs publics.

**Niveau 3 :** Soyez très vigilant; des phénomènes météorologiques dangereux sont prévus; tenez-vous au courant de l'évolution météorologique et suivez les conseils émis par les pouvoirs publics.

**Niveau 2 :** Soyez attentif si vous pratiquez des activités sensibles au risque météorologique; des phénomènes habituels dans la région mais occasionnellement dangereux (ex mistral, orage d'été) sont en effet prévus; tenez-vous au courant de l'évolution météorologique.

**Niveau 1 :** Pas de vigilance particulière.

Les cartes de vigilance météo paraissent 2 fois par jour à 06h et à 16h.

En cas de vigilance orange (niveau 3) ou rouge (niveau 4), des bulletins de suivi sont disponibles.

Carte n° 08092002\_16\_03



**METEO FRANCE**  
Toujours un temps d'avance

# Crues de la Loire, 3/11/2008



**METEO FRANCE**

Carte de vigilance météorologique

Diffusée le lundi 03 novembre 2008 à 06h00

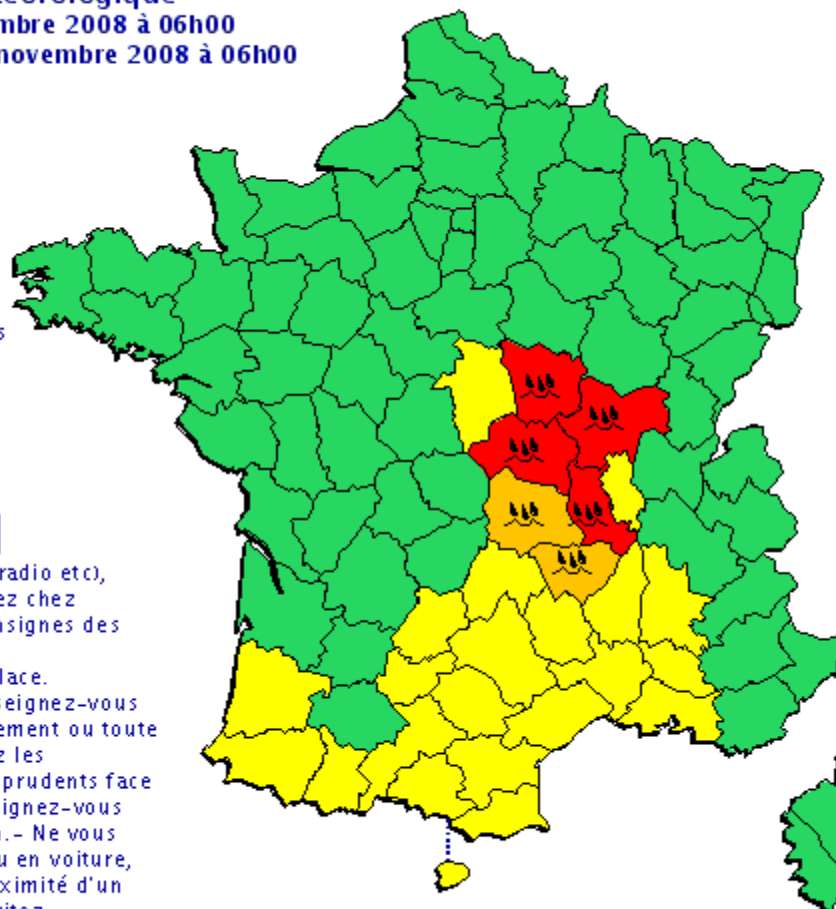
Valable jusqu'au mardi 4 novembre 2008 à 06h00

## Commentaires Météo-France

Poursuite de la propagation vers l'aval des crues importantes de l'Allier et de la Loire.

## Conseils des pouvoirs publics

Crues/Rouge - Informez-vous (radio etc), évitez tout déplacement et restez chez vous.- Conformez-vous aux consignes des pouvoirs publics.- Respectez la signalisation routière mise en place.  
Pluie-inondation/Orange - Renseignez-vous avant d'entreprendre un déplacement ou toute autre activité extérieure.- Evitez les abords des cours d'eau.- Soyez prudents face au risque d'inondations.- Renseignez-vous sur les conditions de circulation.- Ne vous engagez en aucun cas, à pied ou en voiture, sur une voie immergée ou à proximité d'un cours d'eau Orages/Orange - Evitez d'utiliser le téléphone et les appareils électriques.



4 départements en Rouge.  
2 départements en Orange.



Vent violent



Pluie-Inondation



Orages



Neige-Verglas



Avalanches

**Rouge** : Une vigilance absolue s'impose: des phénomènes dangereux d'intensité exceptionnelle sont prévus; tenez-vous régulièrement au courant de l'évolution de la situation et respectez impérativement les consignes de sécurité émises par les pouvoirs publics.

**Orange** : Soyez très vigilant; des phénomènes dangereux sont prévus; tenez-vous au courant de l'évolution de la situation et suivez les conseils de sécurité émis par les pouvoirs publics.

**Jaune** : Soyez attentif si vous pratiquez des activités sensibles au risque météorologique ou de crues; des phénomènes habituels dans la région mais occasionnellement dangereux (ex: mistral, orage d'été, montée des eaux) sont en effet prévus; tenez-vous au courant de l'évolution de la situation.

**Vert** : Pas de vigilance particulière

Les cartes de vigilance météo paraissent 2 fois par jour à 06h et 16h

En cas de vigilance orange ou rouge, des bulletins de suivi sont disponibles.



**METEO FRANCE**  
Toujours un temps d'avance

# Tempête Klaus, 24/01/2009



## METEO FRANCE

Carte de vigilance météorologique

Diffusée le samedi 24 janvier 2009 à 08h10

Valable jusqu'au dimanche 25 janvier 2009 à 06h00

Actualisation de la carte diffusée

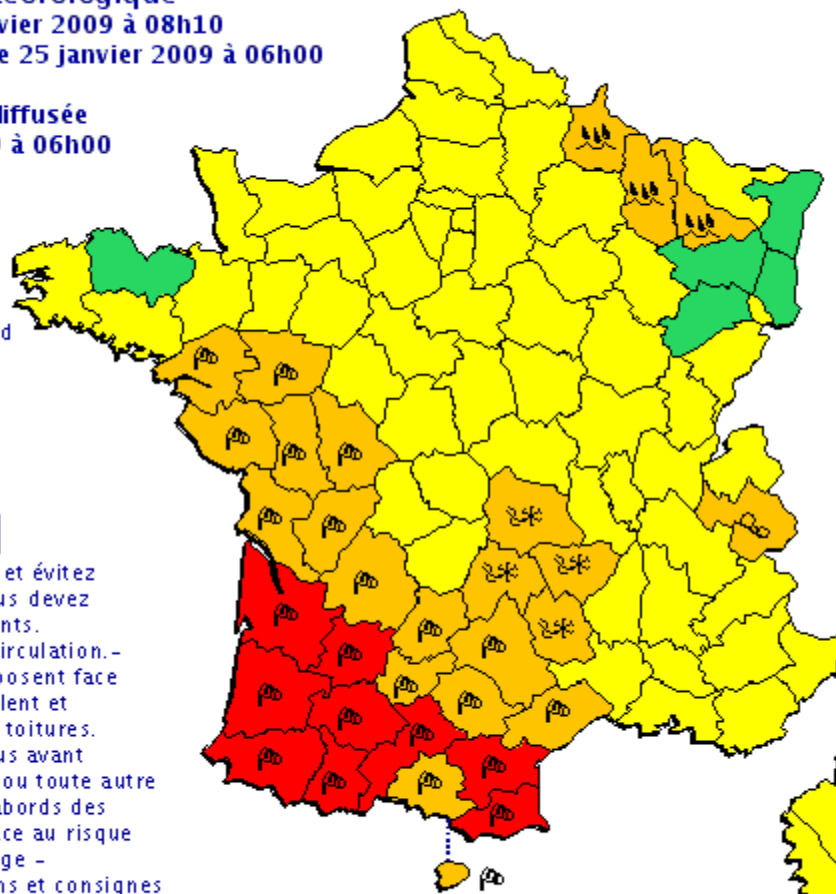
le samedi 24 janvier 2009 à 06h00

### Commentaires Météo-France

Tempête exceptionnelle sur le sud du pays, se décalant vers le golfe du Lion en cours de journée de samedi. Neige sur le Massif Central débutant samedi en mi-journée.

### Conseils des pouvoirs publics

**Vent/Rouge** – Restez chez vous et évitez toute activité extérieure. – Si vous devez vous déplacer, soyez très prudents. Empruntez les grands axes de circulation. – Prenez les précautions qui s'imposent face aux conséquences d'un vent violent et n'intervenez surtout pas sur les toitures.  
**Crues/Orange** – Renseignez-vous avant d'entreprendre un déplacement ou toute autre activité extérieure. – Evitez les abords des cours d'eau. – Soyez prudents face au risque d'inondations. **Avalanches/Orange** – Conformez-vous aux instructions et consignes de sécurité en vigueur dans les stations de ski et communes de montagne.



9 départements en Rouge.  
23 départements en Orange.



Vent violent



Pluie - Inondation



Orages



Neige - Verglas



Grand Froid



Avalanches

**Rouge** : Une vigilance absolue s'impose: des phénomènes dangereux d'intensité exceptionnelle sont prévus; tenez-vous régulièrement au courant de l'évolution de la situation et respectez impérativement les consignes de sécurité émises par les pouvoirs publics.

**Orange** : Soyez très vigilant; des phénomènes dangereux sont prévus; tenez-vous au courant de l'évolution de la situation et suivez les conseils de sécurité émis par les pouvoirs publics.

**Jaune** : Soyez attentif si vous pratiquez des activités sensibles au risque météorologique ou de crues; des phénomènes habituels dans la région mais occasionnellement dangereux (ex: mistral, orage d'été, montée des eaux) sont en effet prévus; tenez-vous au courant de l'évolution de la situation.

**Vert** : Pas de vigilance particulière

Les cartes de vigilance météo paraissent 2 fois par jour à 06h et 16h

En cas de vigilance orange ou rouge, des bulletins de suivi sont disponibles.



**METEO FRANCE**  
Toujours un temps d'avance

# Tempête Xynthia, 28/02/2010

## Vigilance météorologique


La carte est actualisée au moins 2 fois par jour, à 6h et 16h.

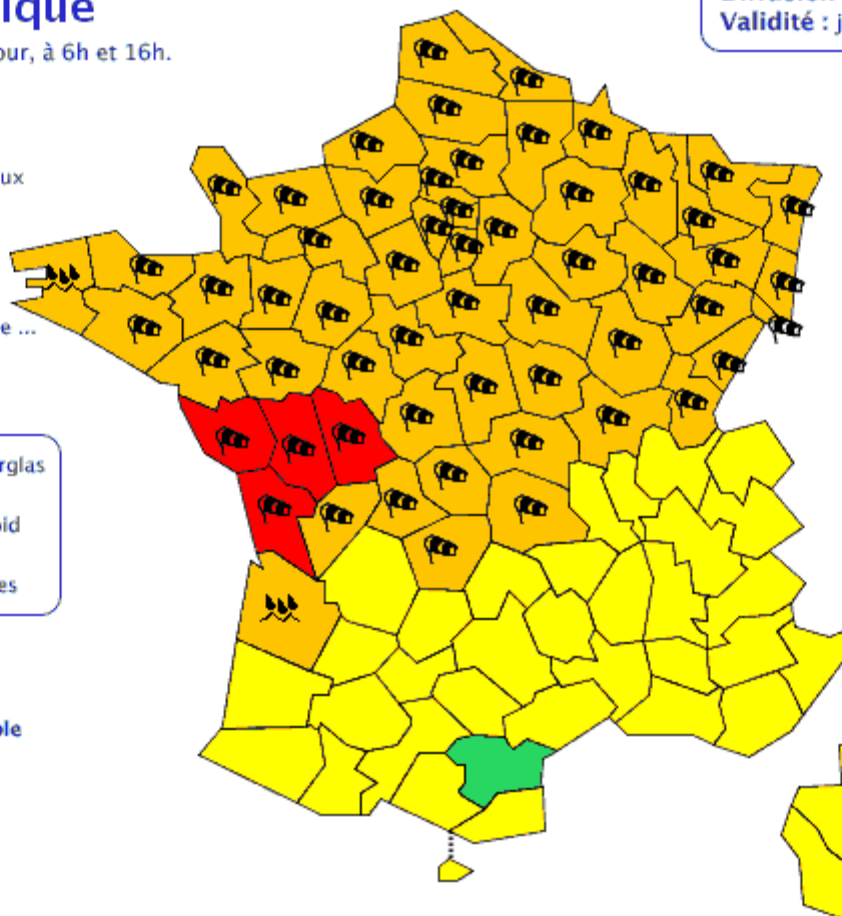
**Diffusion** : le dimanche 28 février 2010 à 06h00

**Validité** : jusqu'au lundi 1 mars 2010 à 06h00

- **Une vigilance absolue s'impose** des phénomènes météorologiques dangereux d'intensité exceptionnelle sont prévus ...
- **Soyez très vigilant**, des phénomènes météorologiques dangereux sont prévus ...
- **Soyez attentif** si vous pratiquez des activités sensibles au risque météorologique ...
- **Pas de vigilance particulière.**

- |  |   |
|--|---|
|  Vent violent     |  Neige-verglas |
|  Pluie-inondation |  Grand froid   |
|  Orages           |  Avalanches    |

  
La vigilance pluie-inondation est élaborée avec le réseau de prévision des crues du Ministère du Développement durable



Consultez le [bulletin national](#)

La très forte tempête continuera sa traversée du pays ce dimanche. Débordements prévisibles de cours d'eau atlantiques ( voir vigilance crue) et submersion en bord de l'océan.

Cliquez sur la carte pour lire les **bulletins régionaux**

### Conseils des pouvoirs publics :

Vent/Rouge et orange – Restez chez vous et évitez toute activité extérieure (en rouge) limitez les déplacements (en orange).– Si vous devez vous déplacer, soyez très prudents. Empruntez les grands axes de circulation.– Prenez les précautions qui s'imposent face aux conséquences d'un vent violent et n'intervenez surtout pas sur les toitures. Crues/Orange – Renseignez-vous avant d'entreprendre un déplacement ou activité extérieure.– Evitez les abords des cours d'eau.– Soyez prudents face au risque d'inondations et prenez les précautions adaptées.– Ne vous engagez en aucun cas sur une voie immergée ou à proximité d'un cours d'eau

 **METEO FRANCE**  
Toujours un temps d'avance

Copyright Météo-France

 **METEO FRANCE**  
Toujours un temps d'avance

FIN



**METEO FRANCE**  
Toujours un temps d'avance