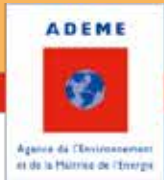
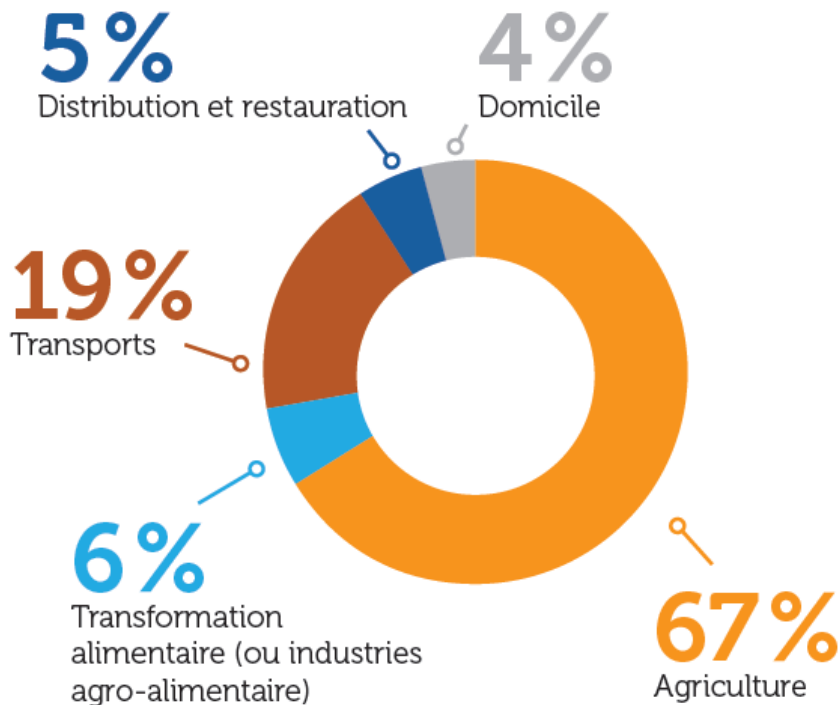


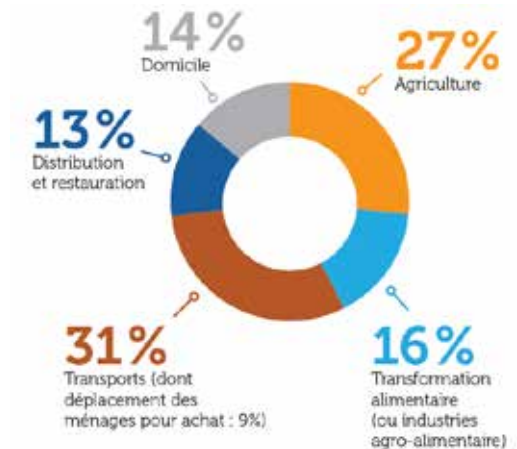
Empreintes de l'alimentation des français



Empreinte carbone :
part prépondérante de
l'agriculture

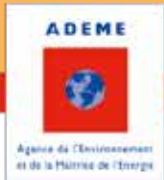


Empreinte énergie : part
prépondérante des
transports, puis
agriculture

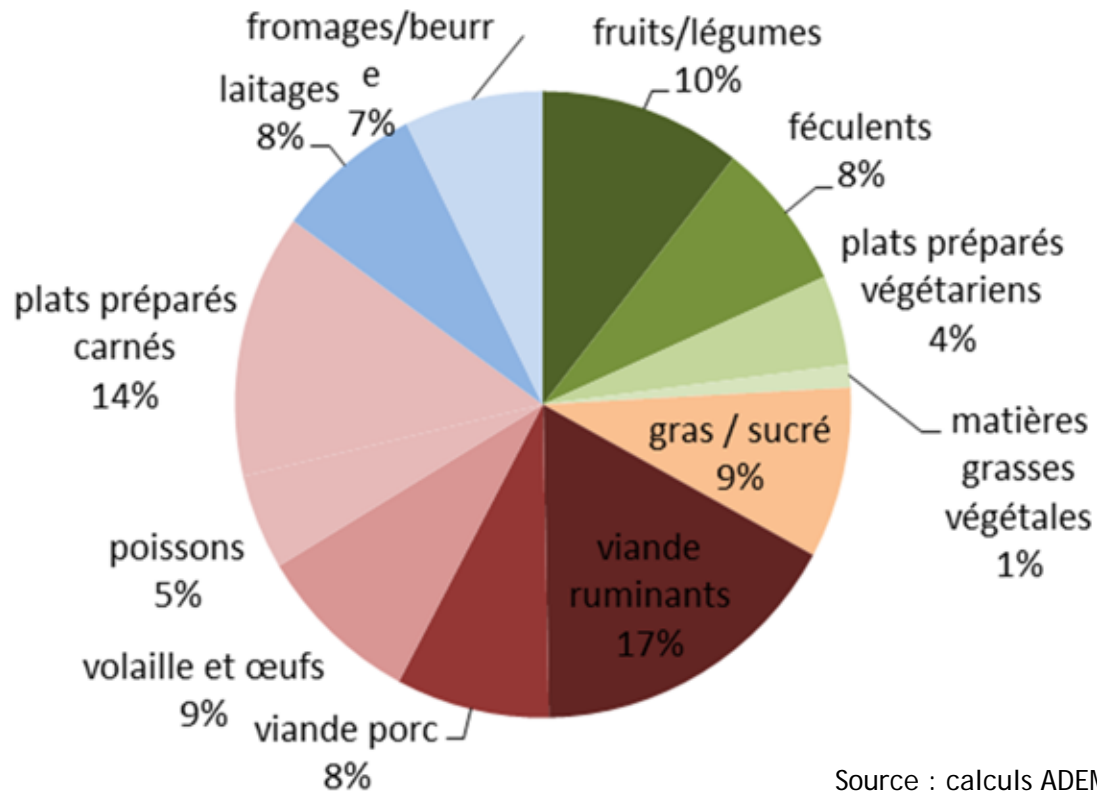


Source :
CECAM 2019

Répartition de l'empreinte GES en fonction du type d'aliment

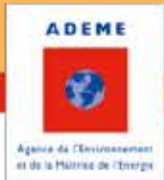


Impact GES d'un régime alimentaire français moyen (hors boissons) : 3,5 kg eq CO₂/jour



Source : calculs ADEME, d'après INCA2

Alimentation durable : leviers environnementaux



Produire et distribuer des aliments à faible impact

Ex: évolution des pratiques agricoles, efficacité énergétique dans les industries agro-alimentaires, optimisation logistique...



Modifier les habitudes et pratiques alimentaires

Ex : évolution des régimes alimentaires (équilibre animal/ végétal), saisonnalité



Réduire drastiquement les pertes et gaspillages

Ex : réalisation de diagnostics, études de quantification...

