


# HAUT CONSEIL pour le CLIMAT

Retour sur deux années de travaux

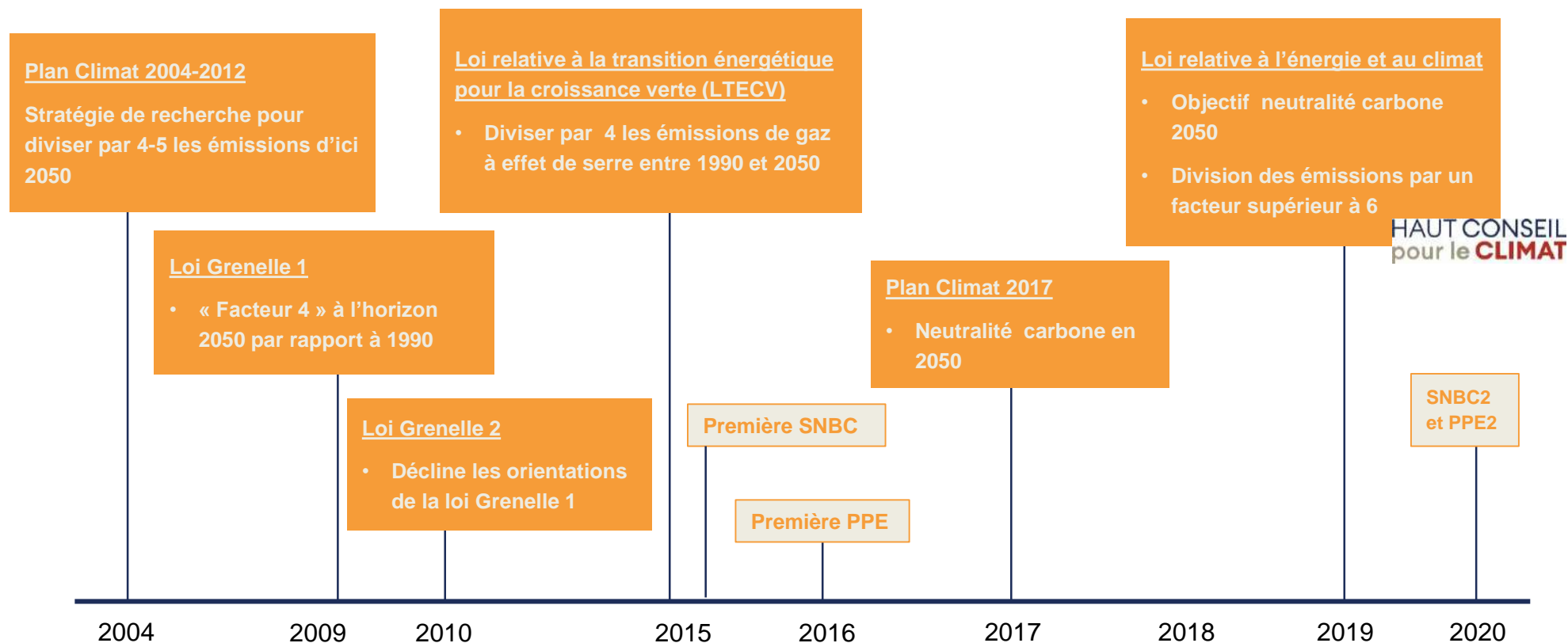
[www.hautconseilclimat.fr](http://www.hautconseilclimat.fr)

 @hc\_climat

25/03/2021  
AG Météo & Climat

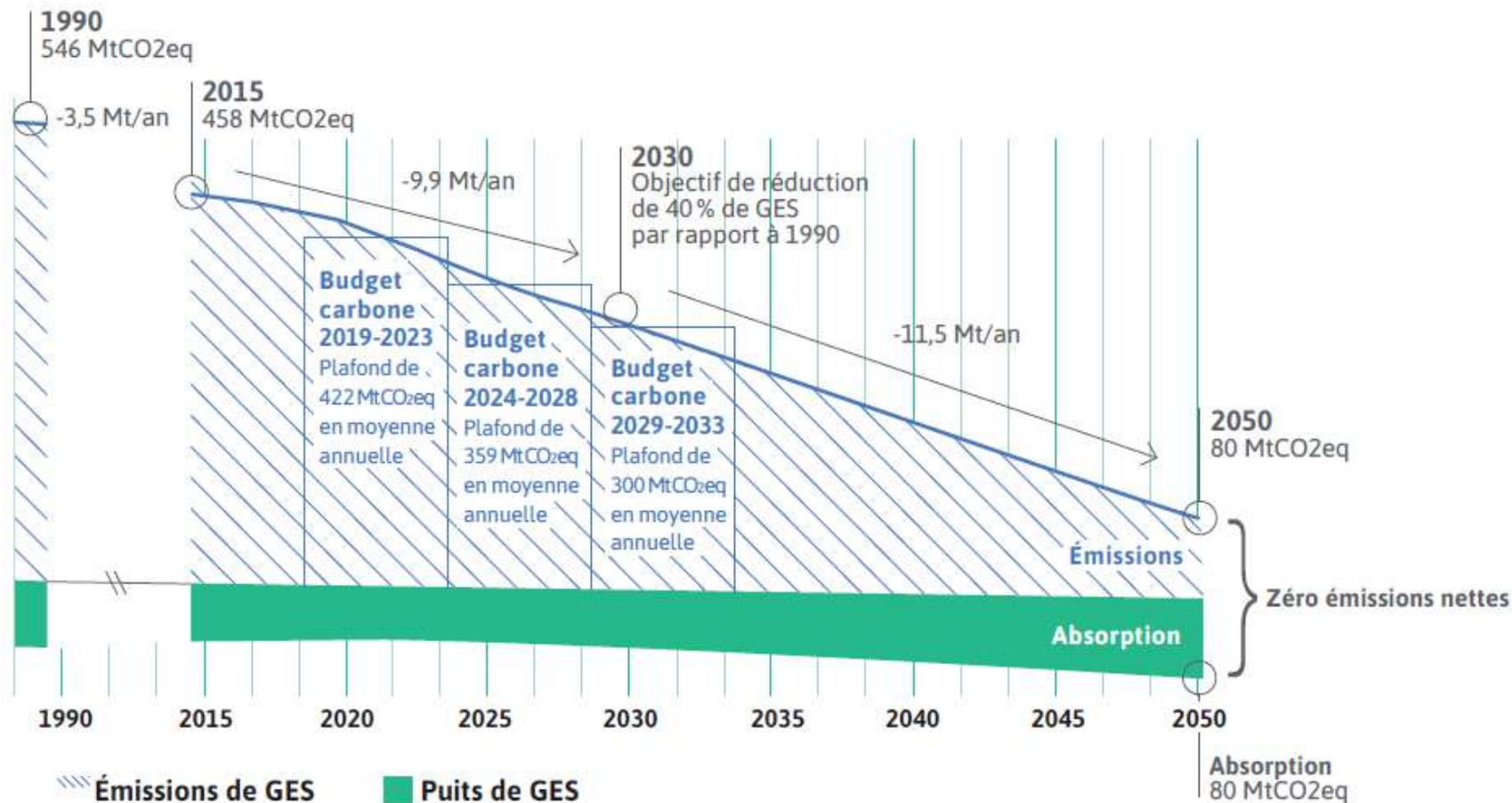
Céline Guivarch (CIRED, ENPC, membre du Haut conseil pour le climat)

# La politique climatique nationale



# La stratégie nationale bas carbone (SNBC2)

Évolution des émissions et des puits de GES sur le territoire français entre 1990 et 2050 (en MtCO<sub>2</sub>eq). Inventaire CITEPA 2018 et scénario SNBC révisée (neutralité carbone)



## Le Haut conseil pour le climat

- un organisme indépendant,
- installé le 27 novembre 2018 par le Président de la République,
- créé par décret le 14 mai 2019, et (re)-créé par la loi énergie et climat du 8 novembre 2019,
- présidé par Corinne Le Quéré,
- + 12 membres, experts dans les domaines de la science du climat, de l'économie, de la sociologie, de la géographie, de l'agronomie ou de la transition énergétique,
- + 6 personnes en poste.

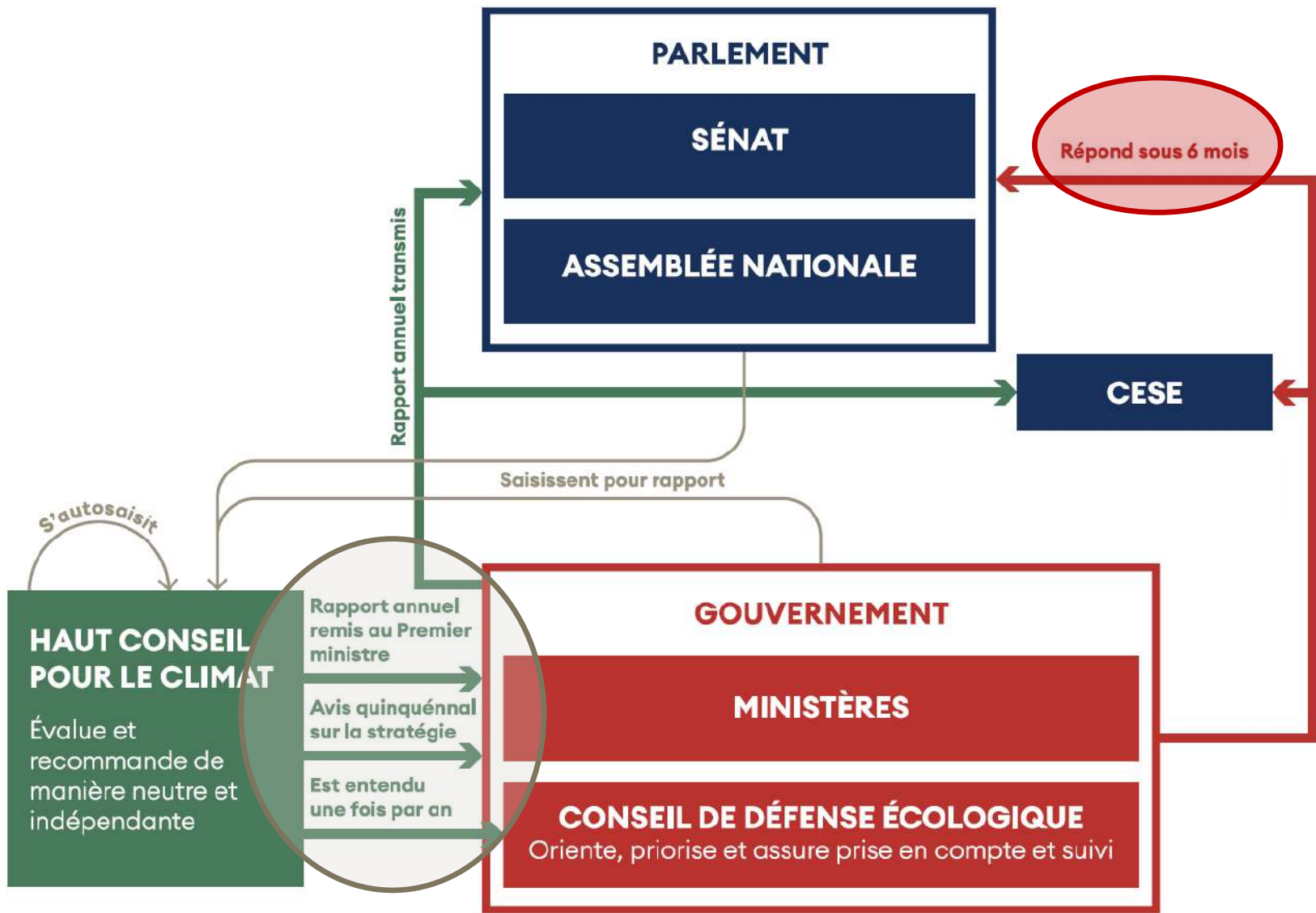
Le Haut conseil pour le climat est chargé de donner des avis et d'émettre des recommandations, sur:

Tous les 5 ans

- La stratégie nationale bas-carbone et les budgets carbone.

Tous les ans

- Le respect de la trajectoire de baisse des émissions de gaz à effet de serre.
- La mise en œuvre et l'efficacité des politiques et mesures décidées par l'Etat et les collectivités locales pour réduire les émissions de gaz à effet de serre, développer les puits de carbone, réduire l'empreinte carbone et (à partir de 2021) développer l'adaptation au changement climatique.
- L'impact socio-économique et environnemental de ces différentes politiques publiques.



# LES RAPPORTS

<https://www.hautconseilclimat.fr/publications/>

<p>Avis portant sur le projet de loi climat et résilience</p> <p>PDF</p> <p>→</p>	<p>Maîtriser l'impact carbone de la 5G</p> <p>PDF</p> <p>→</p>	<p>« France relance »: quelle contribution à la transition bas-carbone?</p> <p>PDF</p> <p>3</p> <p>→</p>
<p>Rénover mieux: leçons d'Europe</p> <p>PDF</p> <p>→</p>	<p>Maîtriser l'empreinte carbone de la France</p> <p>PDF</p> <p>2</p> <p>→</p>	<p>Rapport grand public 2020</p> <p>PDF</p> <p>→</p>
<p>Rapport annuel 2020 – Redresser le cap, relancer la transition</p> <p>PDF</p> <p>1</p> <p>→</p>	<p>Climat, santé: mieux prévenir, mieux guérir</p> <p>PDF</p> <p>→</p>	<p>Evaluer les lois en cohérence avec les ambitions</p> <p>PDF</p> <p>→</p>
<p>Rapport 2019 (english version)</p> <p>PDF</p> <p>→</p>	<p>Rapport grand public 2019</p> <p>PDF</p> <p>→</p>	<p>Rapport annuel 2019 – Agir en cohérence avec les ambitions</p> <p>PDF</p> <p>→</p>

Rapports annuels

Saisines du  
gouvernement

Auto-saisines

Saisine du Sénat



# HAUT CONSEIL pour le CLIMAT

**Rapport Annuel 2020**

**Redresser le cap, relancer la transition  
(juillet 2020)**

[www.hautconseilclimat.fr](http://www.hautconseilclimat.fr)



[@hc\\_climat](https://twitter.com/hc_climat)



**Aucun des quatre grands secteurs émetteurs ne marque de progrès substantiel dans la baisse des émissions GES. La France est en retard sur ses objectifs climatiques.**

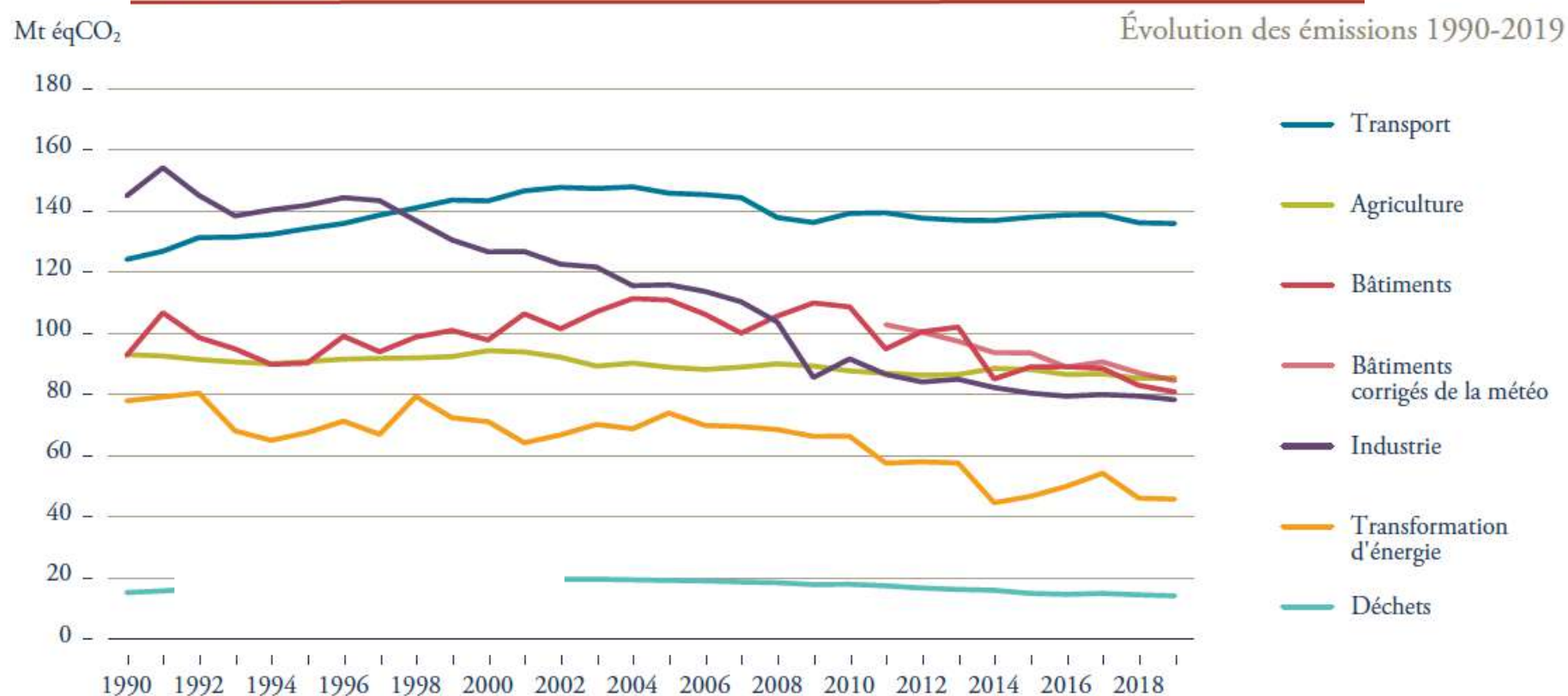
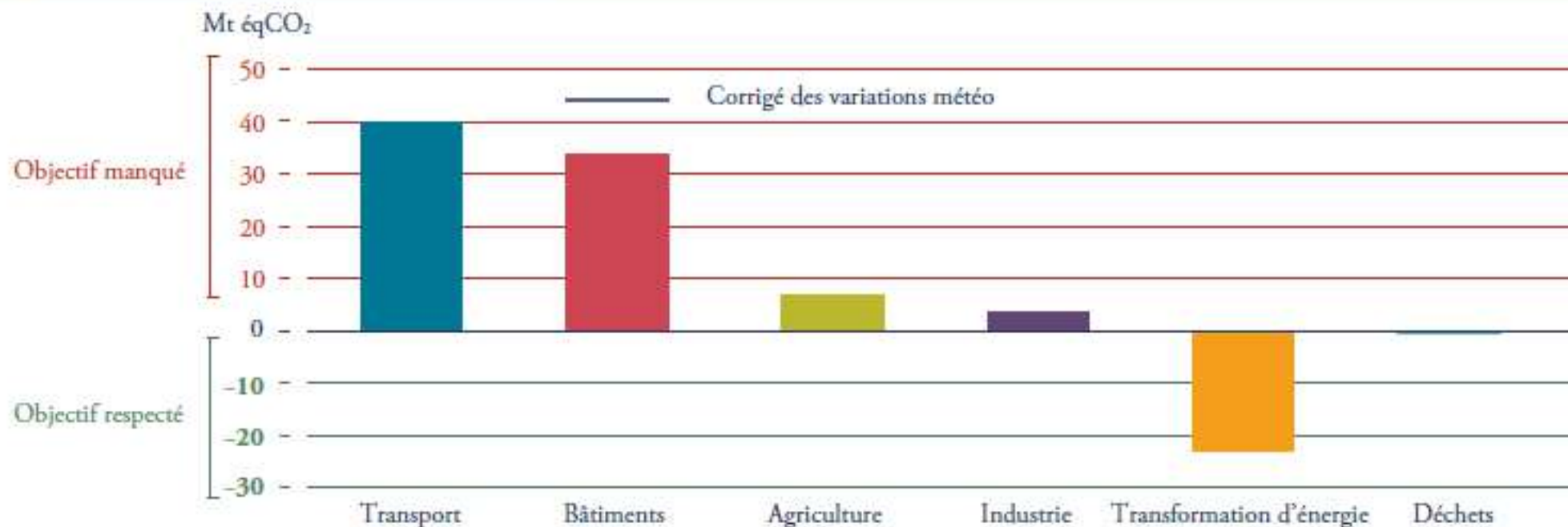


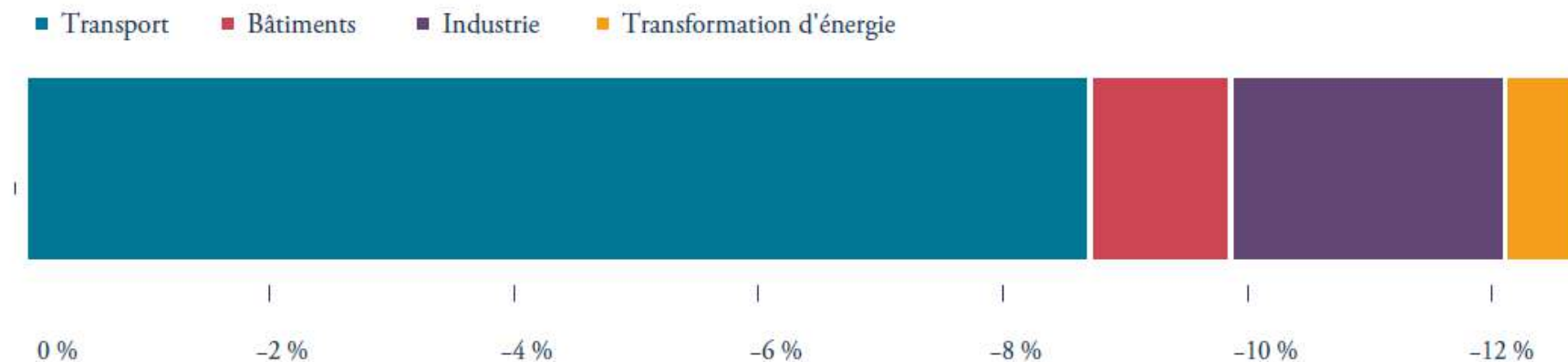
Figure 4 – Écart au premier budget carbone pour les différents secteurs



Note : Un écart positif indique que le budget indicatif a été dépassé. Par exemple, le secteur du transport a dépassé son budget carbone de 40 Mt eqCO<sub>2</sub>.

Source : Traitements HCC 2020 d'après Citepa, avril 2020 - Format SECTEN et DGEC (SNBC 2020)

Figure 5 – Réduction des émissions  
sur janvier-mai 2020 par rapport à 2019



Source : Traitements HCC 2020 d'après Citepa, avril 2020 - Format SECTEN

La réduction anticipée de l'ordre de **10%** des émissions de GES en **2020** n'est pas structurelle et est sujette à rebond.

Les mesures de relance pourraient permettre de rattraper le retard.

Elles doivent s'inscrire dans une stratégie de long-terme.

Tableau 4 – Effets potentiels sur la décennie de mesures de plans de reprise (atténuation)

SECTEUR	POLITIQUE	Pertinence et rapidité de déploiement	Atténuation	Verrouillage d'investissements pro-SNBC	Création d'emplois	Bénéfices en termes de santé, inégalités, vulnérabilité
Bâtiment	Rénovation énergétique	●	●	●	●	●
	Installation chauffage bas-carbone	●	●	●	●	●
	Micro-génération d'énergie	●	●	●		●
	Bâtiments / infrastructures « intelligents »	●	●	●	●	●

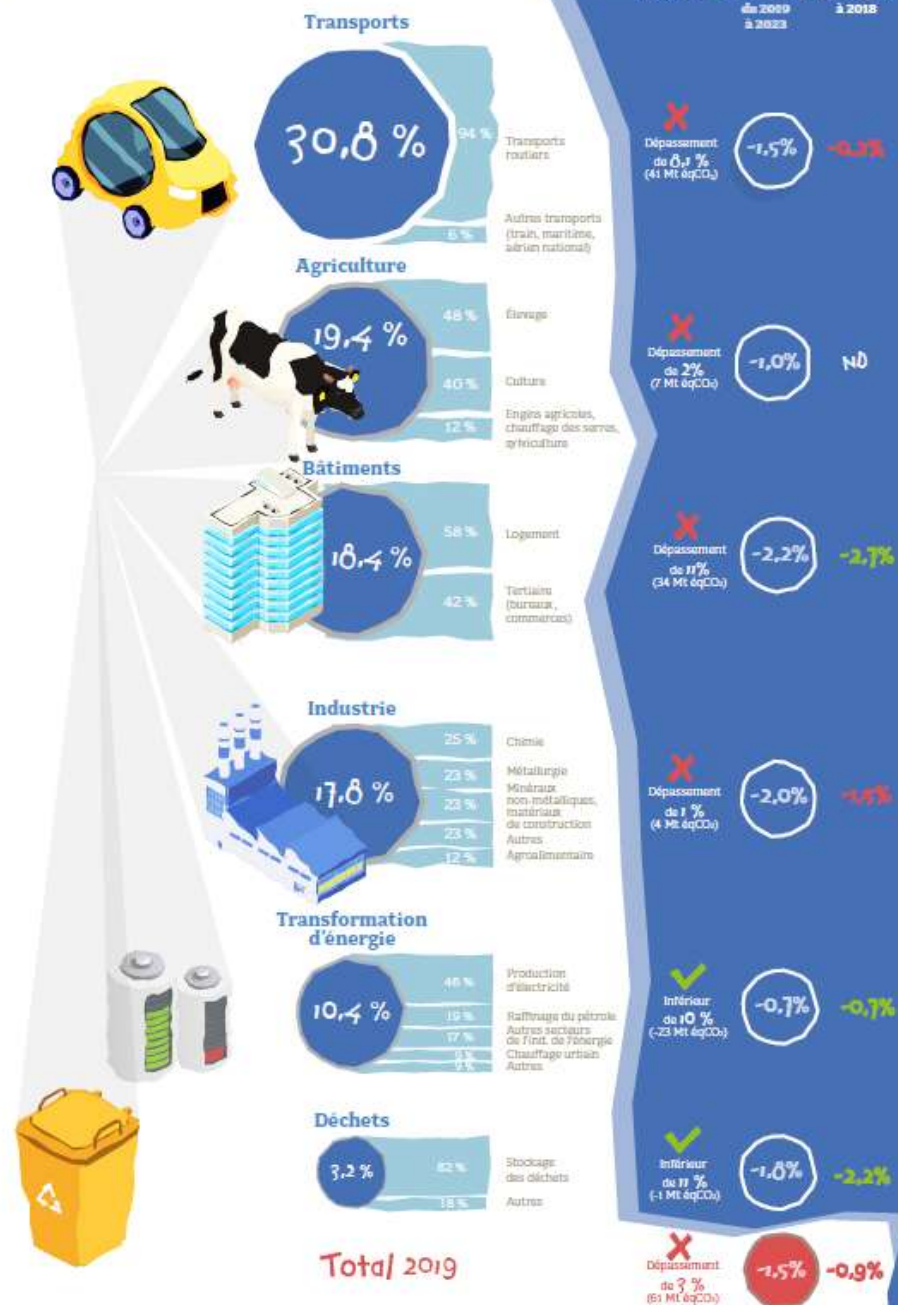
EFFET DIRECT SUR ...	Majeur	Significatif	Faible	Nul
...la rapidité et pertinence de déploiement des mesures de reprise	●	●	●	
...l'atténuation sur la décennie	●	●	●	
...le verrouillage d'investissements favorables à la SNBC	●	●	●	
...la création emplois sur la décennie	●	●	●	
...les co-bénéfices en matière de santé, réduction des vulnérabilités et des inégalités.	●	●	●	



# Rapport "Grand Public"

Un condensé en 16 pages.

## QUE FAIT LA FRANCE...



## Émissions de gaz à effet de serre de la France 2019 : -0,9%

Diminutions annuelles



## ... FACE AU CHANGEMENT CLIMATIQUE ?

« Effet de serre ? Mt eqCO<sub>2</sub> ? SNBC ? Besoin d'un petit rappel sur ce qu'est le changement climatique, l'action internationale pour répondre ou la stratégie de la France pour réduire ces émissions ? Retrouvez nos réponses dans la version grand public du rapport annuel 2019, accessible sur [hautconseilclimat.fr](http://hautconseilclimat.fr) »

• La Loi « énergie climat » du 8 novembre 2019 introduit notamment les notions :

- d'« urgence écologique » pour accélérer l'action climatique.
- de « neutralité carbone » en 2050 : toutes les émissions d'origine humaine devront être compensées par des puits de carbone sur notre territoire : forêt et sols principalement.
- de plafond indicatif pour l'empreinte carbone de la France et les transports internationaux.

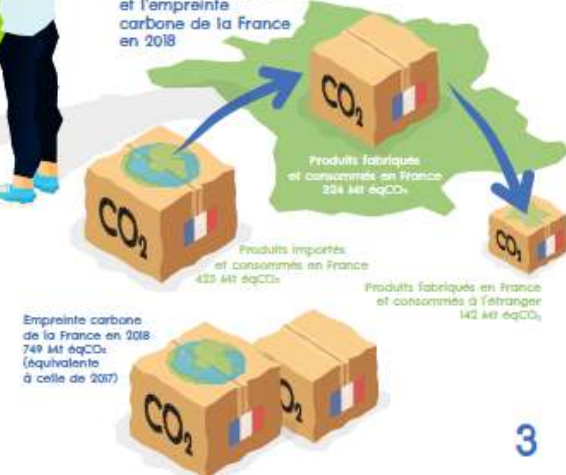
• Le conseil de défense écologique réunit les ministères concernés par la transition. Il est prévu que des feuilles de route soient élaborées par chaque ministère pour préciser leur rôle dans la transition bas-carbone.

• La Convention citoyenne pour le climat a permis d'associer des personnes de tous horizons pour réfléchir à des solutions.

- 2019 a été l'année la plus chaude enregistrée en France et en Europe
- Les actions de la France ne sont pas encore à la hauteur des enjeux et des objectifs qu'elle s'est donnés dans sa stratégie nationale bas carbone : **il faut accélérer le rythme et redresser le cap.**
- Les politiques climatiques se sont renforcées au cours de l'année écoulée, mais il reste des marges de progrès. La stratégie nationale bas-carbone (SNBC) doit devenir un cadre de référence pour toute l'action de l'état.

- Les émissions françaises de gaz à effet de serre ont baissé de -0,9 % par rapport à 2018 alors que l'objectif annuel est de -1,5 %. À partir de 2024 il sera de -3,2 %. Il est urgent d'accélérer.
- De 2015 à 2018 les émissions ont baissé de 1,1 % chaque année, alors que l'objectif était de -1,9 %.
- Les dispositifs d'évaluation des lois, enjeu essentiel, en regard du climat ont peu progressé.
- Ni méthodes ni outils ne sont prévus pour compenser le gel de la taxe carbone.

### Les émissions importées et l'empreinte carbone de la France en 2018



# HAUT CONSEIL pour le CLIMAT

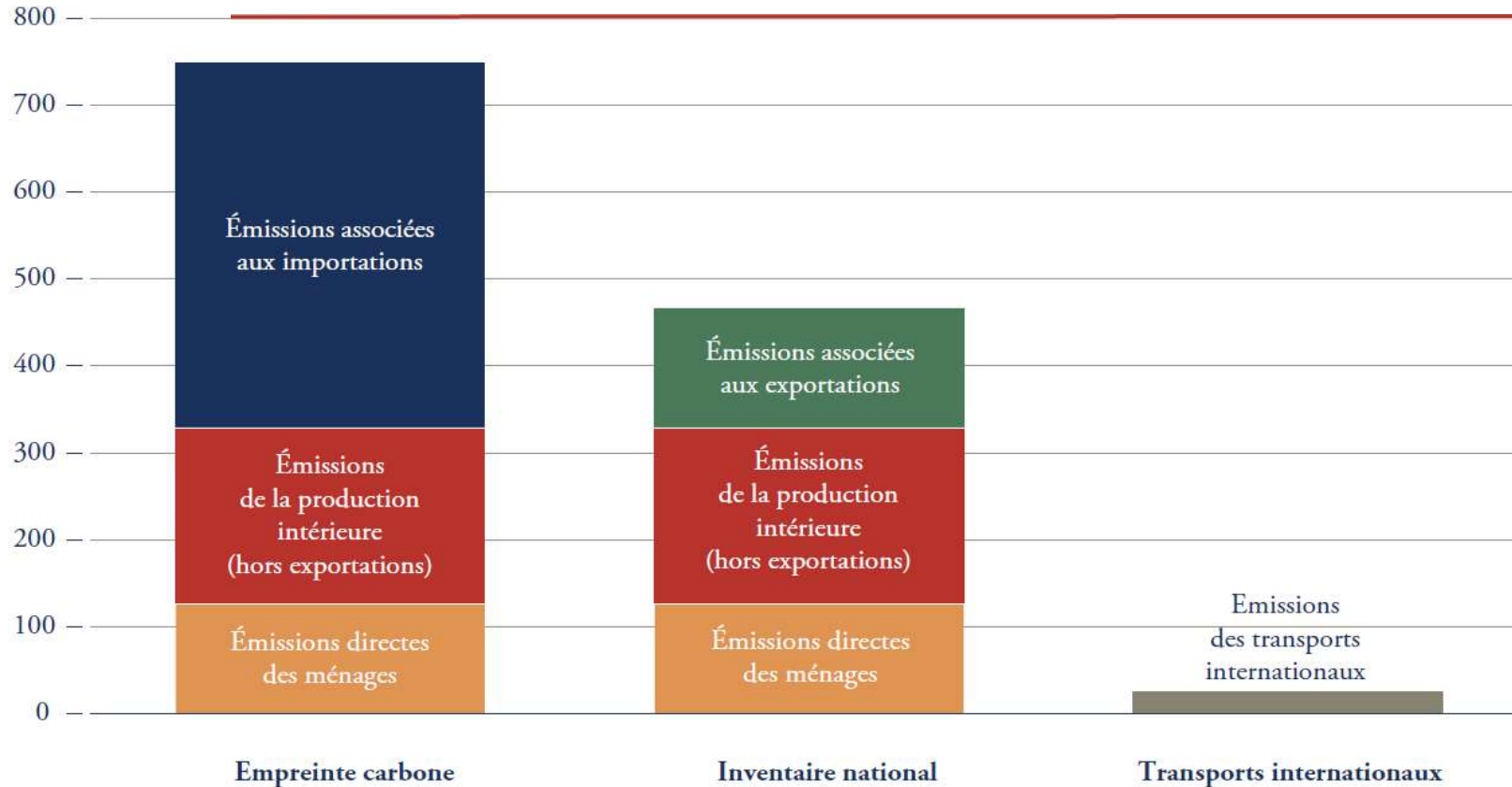
**Maîtriser l'empreinte carbone de la  
France (octobre 2020)**

[www.hautconseilclimat.fr](http://www.hautconseilclimat.fr)

 @hc\_climat

# Maîtriser l'empreinte carbone de la France

Mt éqCO<sub>2</sub> **L'empreinte carbone est environ 70% plus élevée que ses émissions territoriales**



**Empreinte carbone  
de la France:**

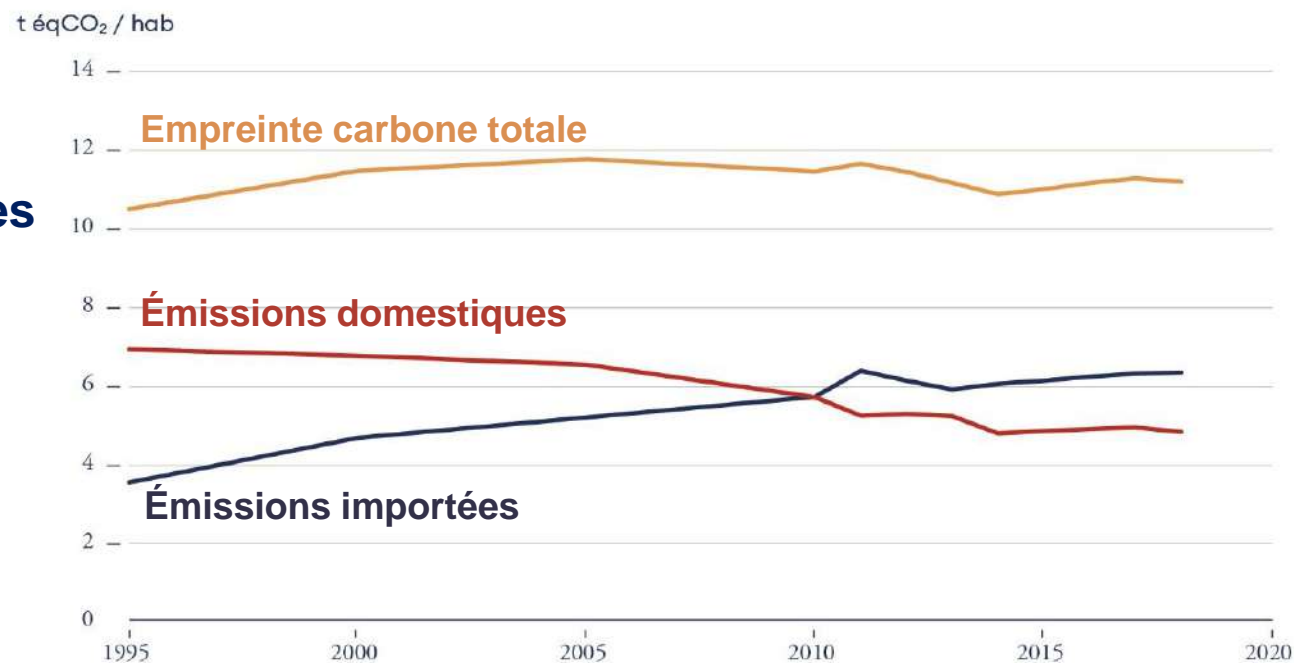
**749 Mt éqCO<sub>2</sub> soit  
11,5 t éqCO<sub>2</sub>/hab  
(2018)**



# Maîtriser l'empreinte carbone de la France

L'empreinte carbone peine à diminuer à cause de l'augmentation des émissions importées

**l'empreinte carbone est 70% plus élevée que les émissions territoriales**



**Pour la maîtriser, il faut :**

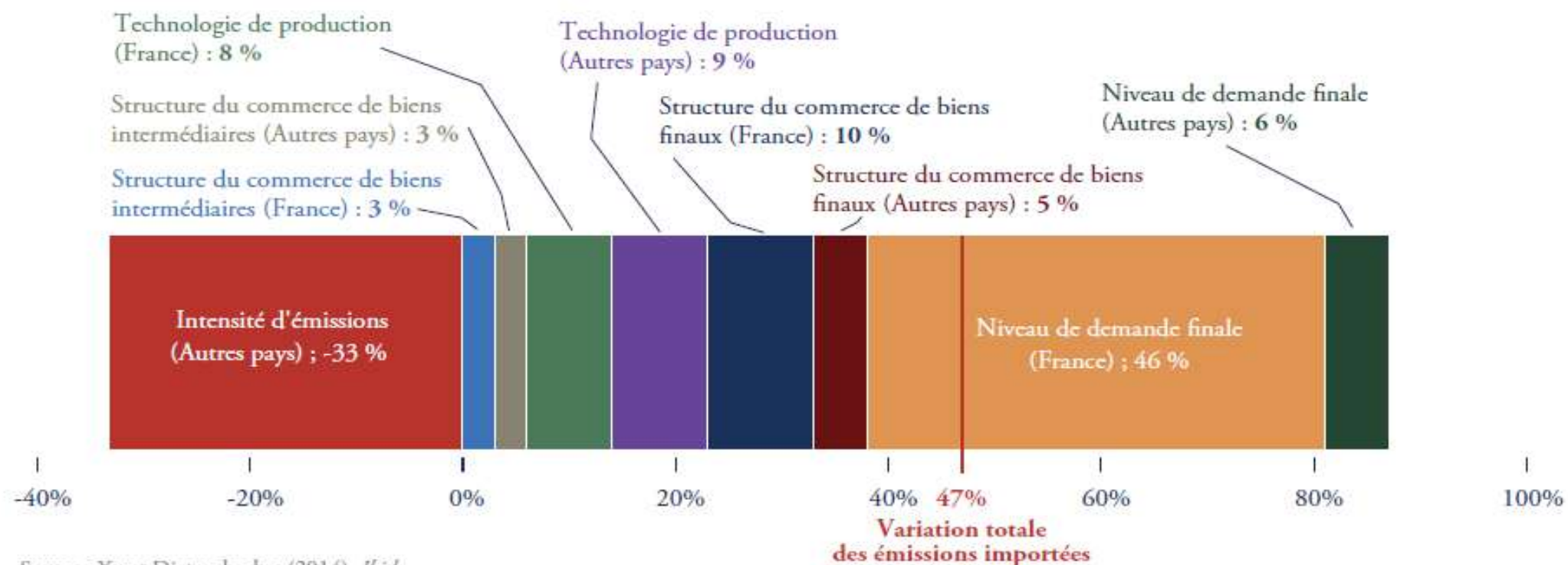
**Adapter les stratégies industrielles**

**Informers les ménages**

**Encadrer les échanges internationaux**

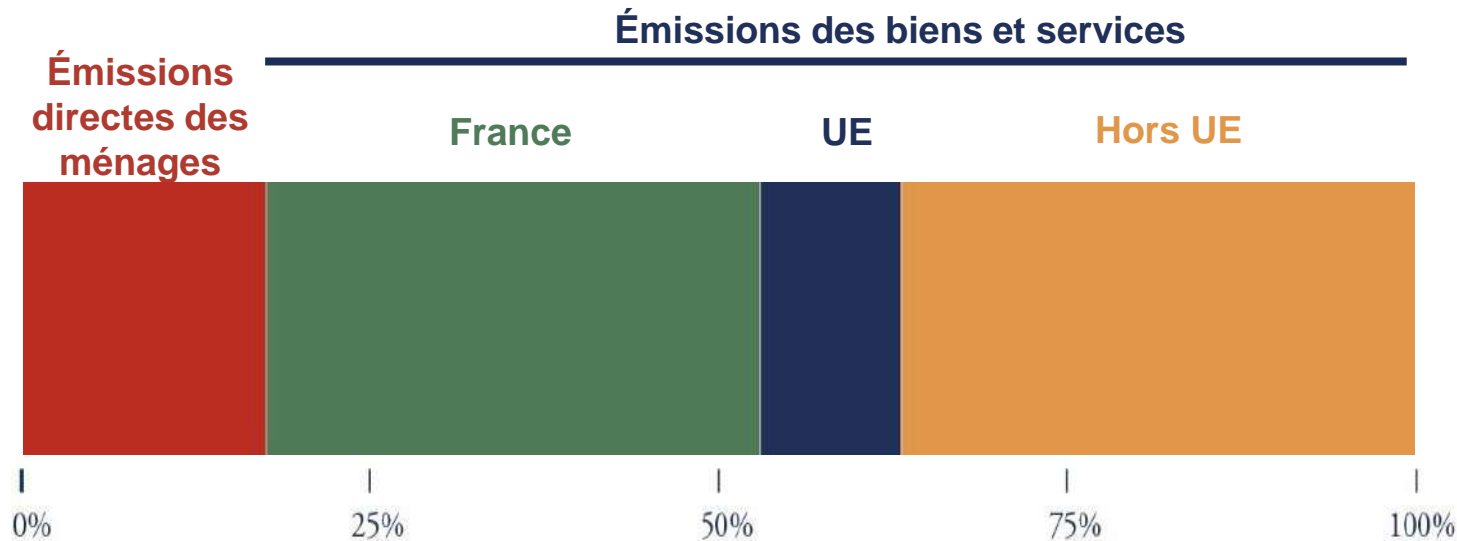
Évolution des émissions qui composent l'empreinte carbone, 1995 - 2018

Figure 5 – Décomposition de l'augmentation des émissions importées de la France entre 1995 et 2007 par déterminant



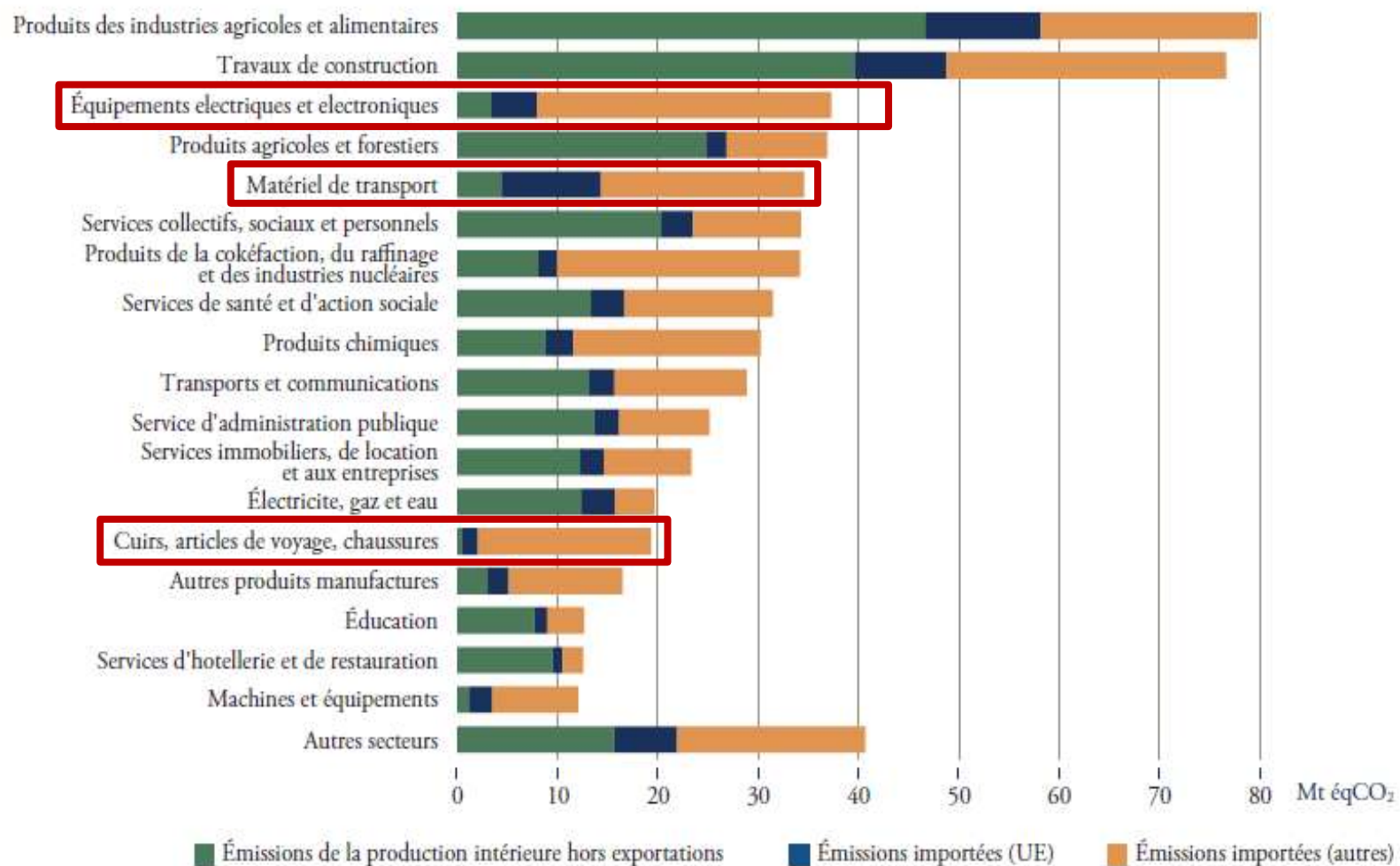
Source : Xu et Dietzenbacher (2014). *Ibid*

Près de la moitié des émissions de l'empreinte carbone sont émises hors France



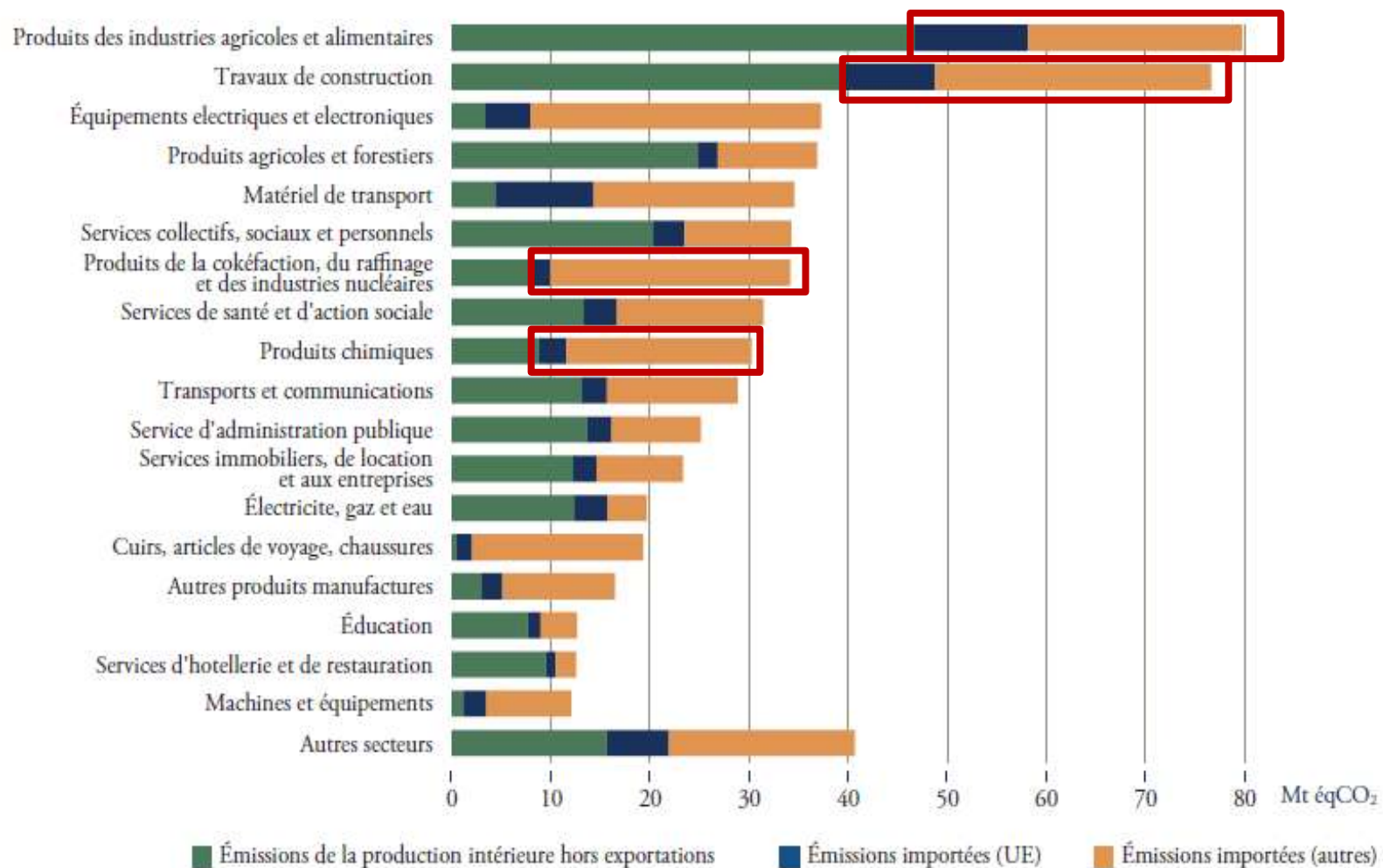
Émissions qui composent l'empreinte carbone de la France, selon le lieu d'émission, 2011

Figure 10 – Secteur et localisation des émissions qui composent l’empreinte carbone, hors émissions directes des ménages, en 2011



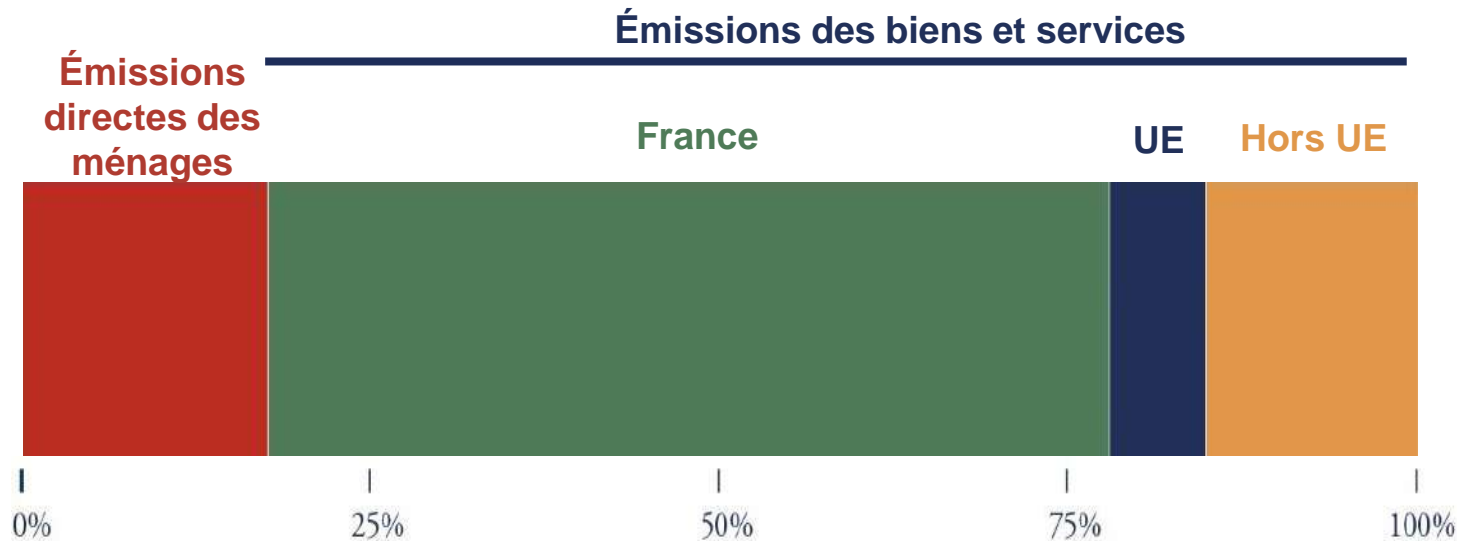
Source : Traitements HCC 2020 d'après Malliet (2020)

Figure 10 – Secteur et localisation des émissions qui composent l’empreinte carbone, hors émissions directes des ménages, en 2011



Source : Traitements HCC 2020 d'après Malliet (2020)

Plus des  $\frac{3}{4}$  des émissions de l'empreinte carbone sont liées aux décisions d'acteurs français



Empreinte carbone selon le lieu de dernière transformation, 2011



## Quatre leviers pour réduire les émissions importées

- 1 Adapter les stratégies industrielles en France
- 2 Informer les ménages de l'empreinte climat des produits consommés
- 3 Au sein de l'Union européenne, encadrer les échanges pour la réduction des émissions importées
- 4 Orienter la coopération internationale de la France vers le renforcement des engagements dans le cadre de l'accord de Paris



Tableau 3 – Proposition de scénario de réduction de l'empreinte carbone de la France compatible avec la limitation du réchauffement climatique à 1,5 °C

	Émissions (t éqCO <sub>2</sub> /hab)			Réduction par rapport à 2005	
	2005	2030	2050	2030	2050
Émissions importées	5,0	3,7	1,8	-27 %	-65 %
Émissions de la production intérieure hors exportations	6,3	3,4	0,6	-46 %	-91 %
<b>Empreinte carbone</b>	<b>11,3</b>	<b>7,1</b>	<b>2,3</b>	<b>-37 %</b>	<b>-79 %</b>

Source : Traitements HCC 2020 d'après l'empreinte carbone (Traitement SDES 2019), le 4<sup>e</sup> budget carbone<sup>39</sup> et la SNBC.

# HAUT CONSEIL pour le CLIMAT

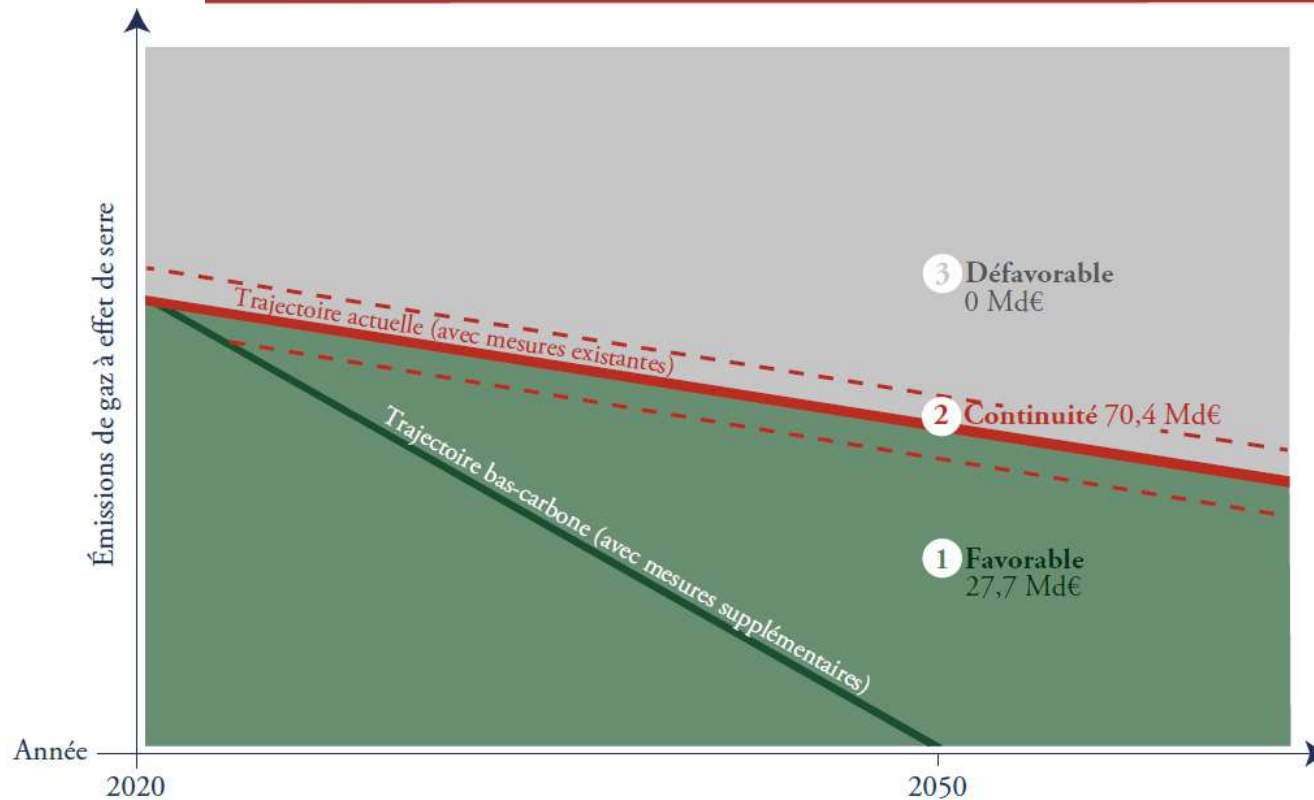
**« France relance » : quelle  
contribution à la transition bas-  
carbone?  
(décembre 2020)**

[www.hautconseilclimat.fr](http://www.hautconseilclimat.fr)

 [@hc\\_climat](https://twitter.com/hc_climat)

# « France relance: quelle contribution à la transition bas-carbone? »

## Cotation des mesures du plan de relance au regard de la Stratégie Nationale Bas Carbone (SNBC)

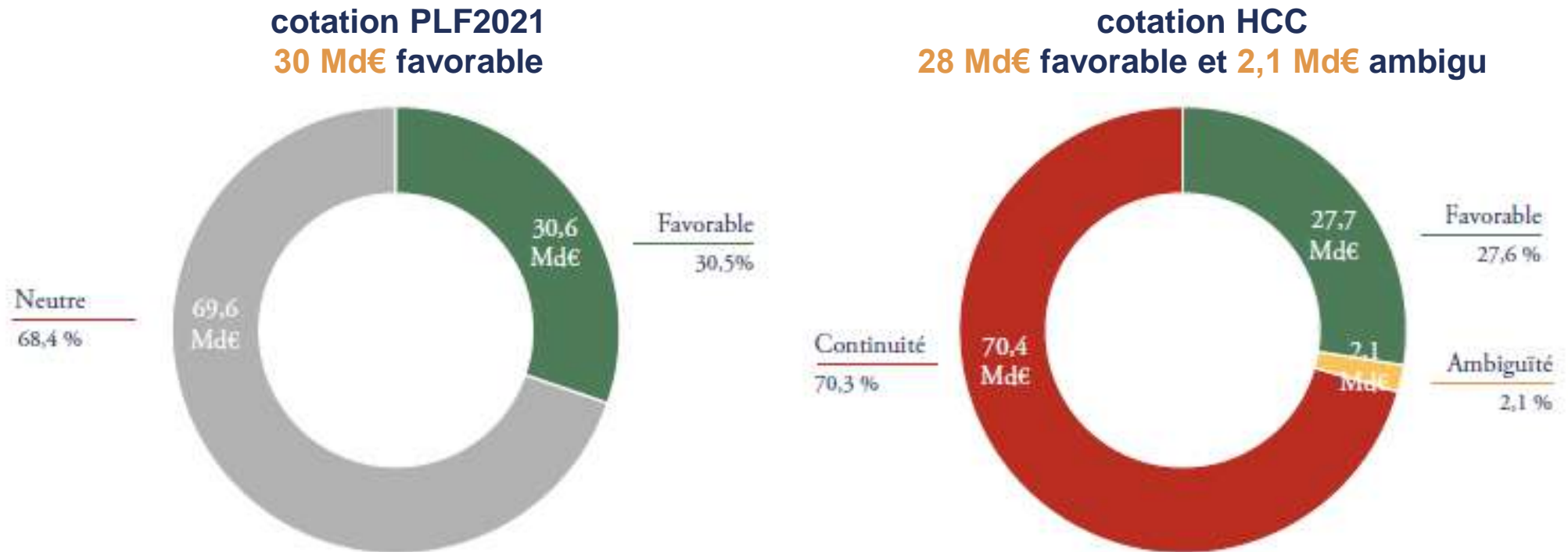


Les mesures qui s'inscrivent dans la continuité nous éloignent de la trajectoire bas-carbone.

- 1 - Une mesure est qualifiée de **favorable** si elle rapproche la France de la trajectoire bas-carbone.
- 2 - Une mesure est qualifiée de **continuité** si elle poursuit la trajectoire actuelle des émissions.
- 3 - Une mesure est qualifiée de **défavorable** si elle éloigne la France de la trajectoire bas-carbone.
- 4 - Une mesure est qualifiée d'**ambiguïté** si elle a un effet controversé ou mitigé sur les émissions (positif ou négatif)

# « France relance: quelle contribution à la transition bas-carbone? »

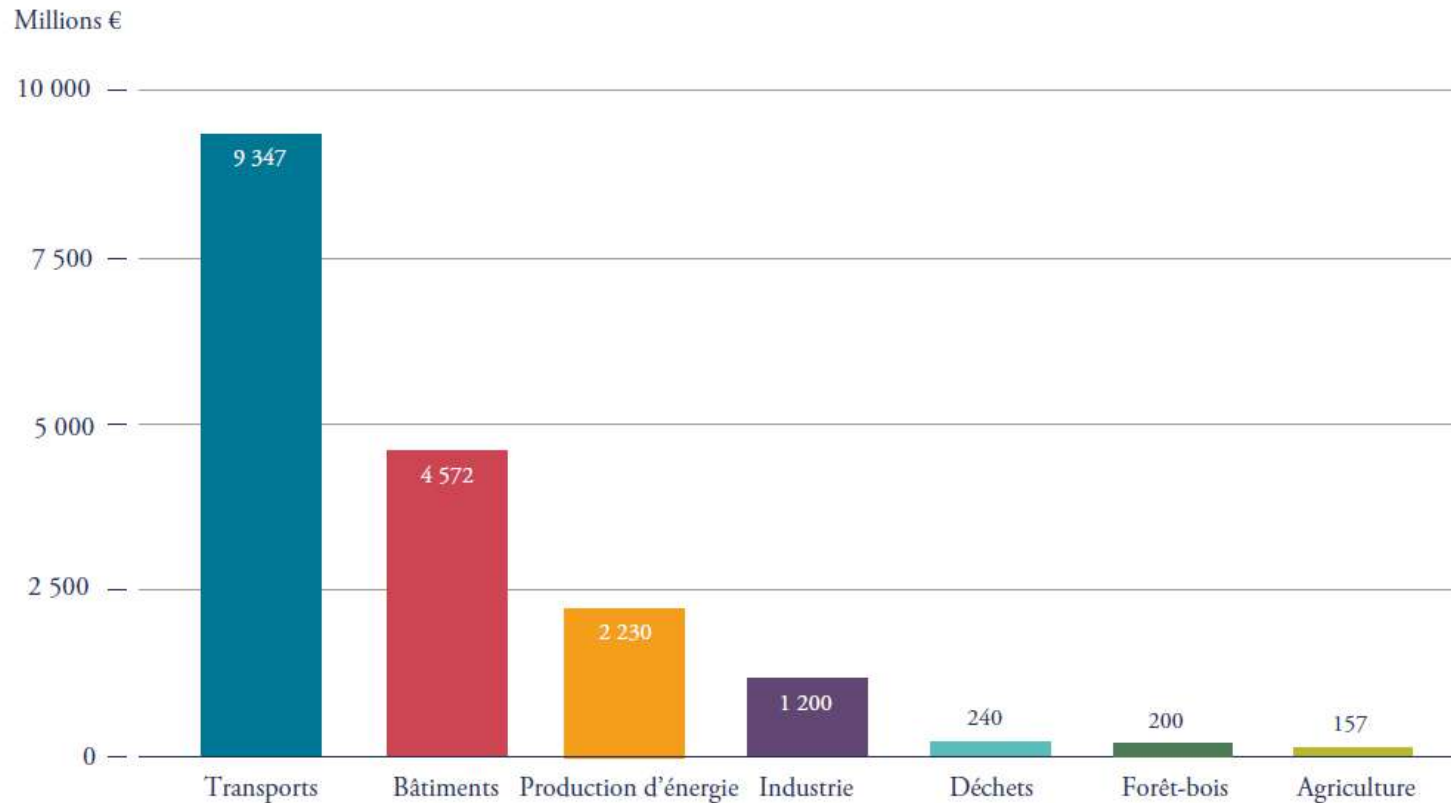
Le montant total **favorable** est proche de l'estimation du gouvernement mais le contenu diffère en partie



Source : Fiches mesures de France Relance (03/09/2020), Rapport sur l'impact environnemental du budget de l'Etat et traitement du Haut conseil pour le climat.

# « France relance: quelle contribution à la transition bas-carbone? »

La moitié des financements jugés favorables à l'atténuation porte sur la décarbonation des transports et des bâtiments



Les mesures favorables au climat contribuent moins à la réduction des inégalités sociales que les autres mesures

# « France relance: quelle contribution à la transition bas-carbone? »

Le plan de relance pourrait contribuer à redresser le cap vers la neutralité carbone en intégrant les recommandations :


- 1 Renforcer la compatibilité de tout le plan de relance avec l'objectif de neutralité carbone
- 2 Maximiser les bénéfices du plan de relance pour la transition bas-carbone
- 3 Mieux anticiper et valoriser les enjeux de la transition juste au sein des politiques de relance
- 4 Suivre et évaluer la mise en œuvre du plan de relance
- 5 Améliorer les méthodologies d'évaluation au regard du climat



# HAUT CONSEIL pour le CLIMAT

Retour sur deux années de travaux

[www.hautconseilclimat.fr](http://www.hautconseilclimat.fr)

 @hc\_climat

25/03/2021  
AG Météo & Climat

Céline Guivarch (CIRED, ENPC, membre du Haut conseil pour le climat)