

JOURNÉE SCIENTIFIQUE

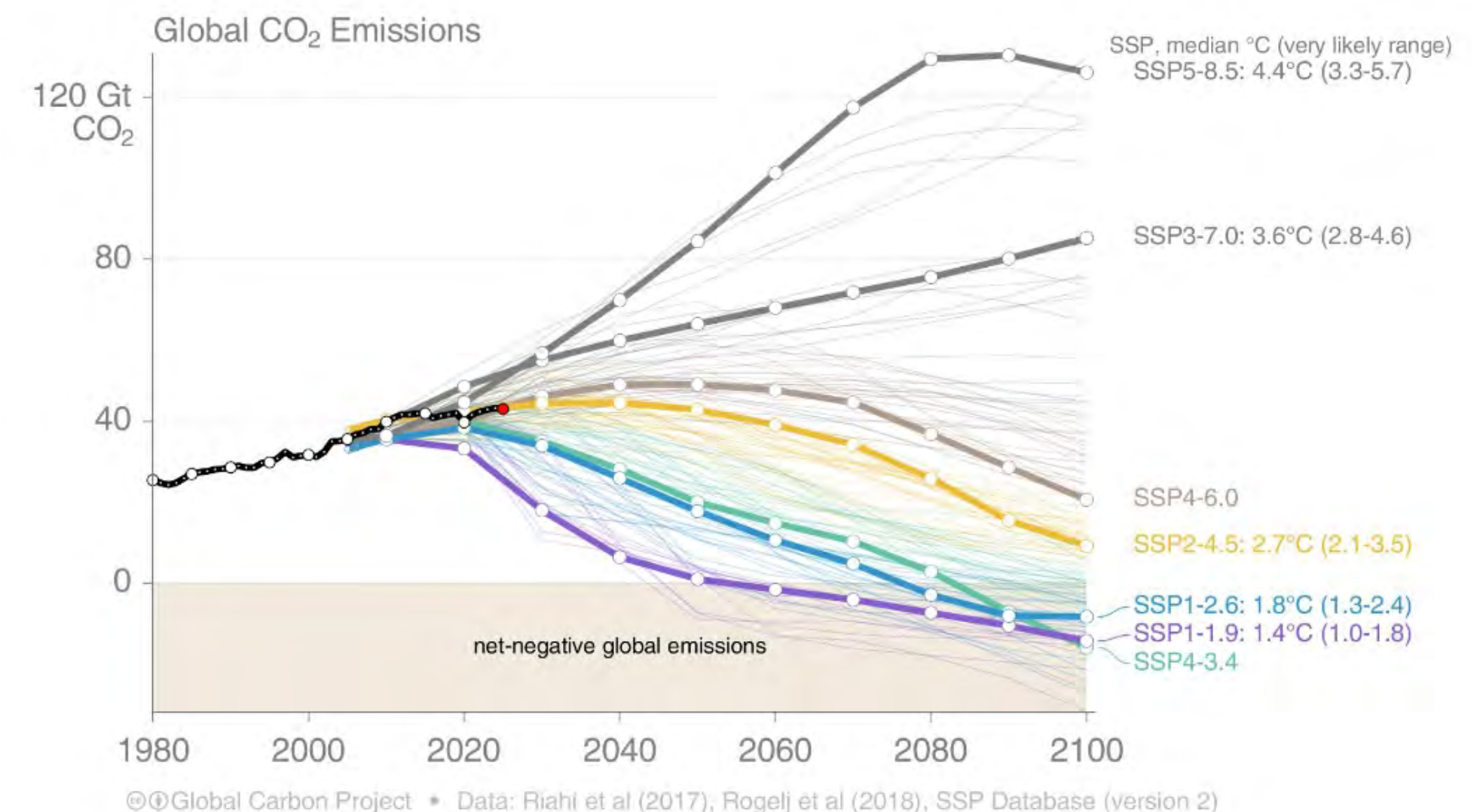
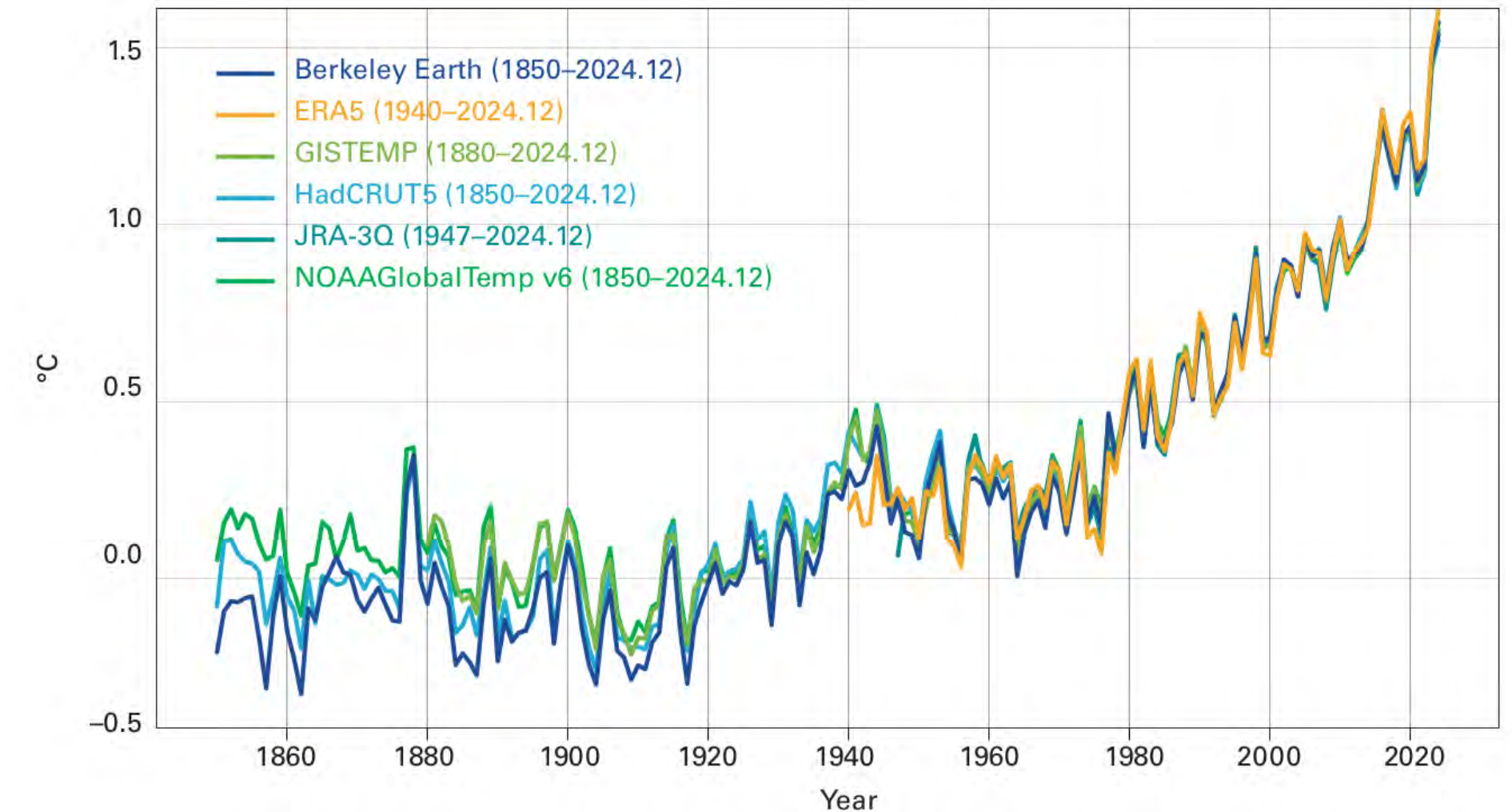
CLIMAT ET SANTÉ



État du climat en 2025 (mondial)

... le réchauffement climatique poursuit sa route

- Température record en 2024 : $>1.5^{\circ}\text{C}$
(au dessus de la période de référence pré-industrielle 1950-1900)
- Réchauffement anthropique en 2024 : $+1.36^{\circ}\text{C}$
(comparables aux niveaux de réchauffement des accords de Paris)
- Émissions de gaz à effet de serre toujours en hausse
(Le réchauffement se stabilise lorsque les émissions sont arrêtées)
- Maintenir le climat sous 1.5°C de réchauffement semble *inatteignable*.
- Intensification de nb événements extrêmes proportionnellement au niveau de réchauffement

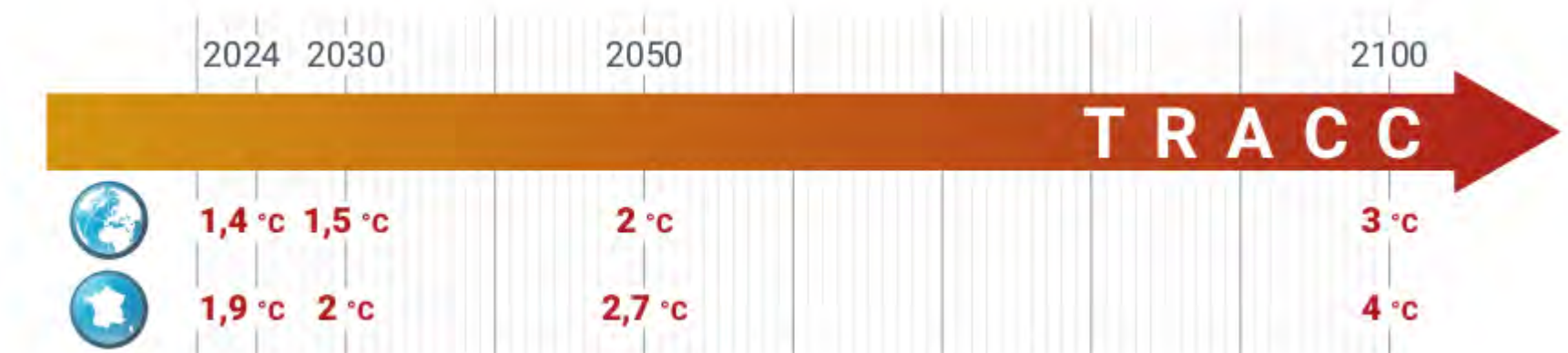
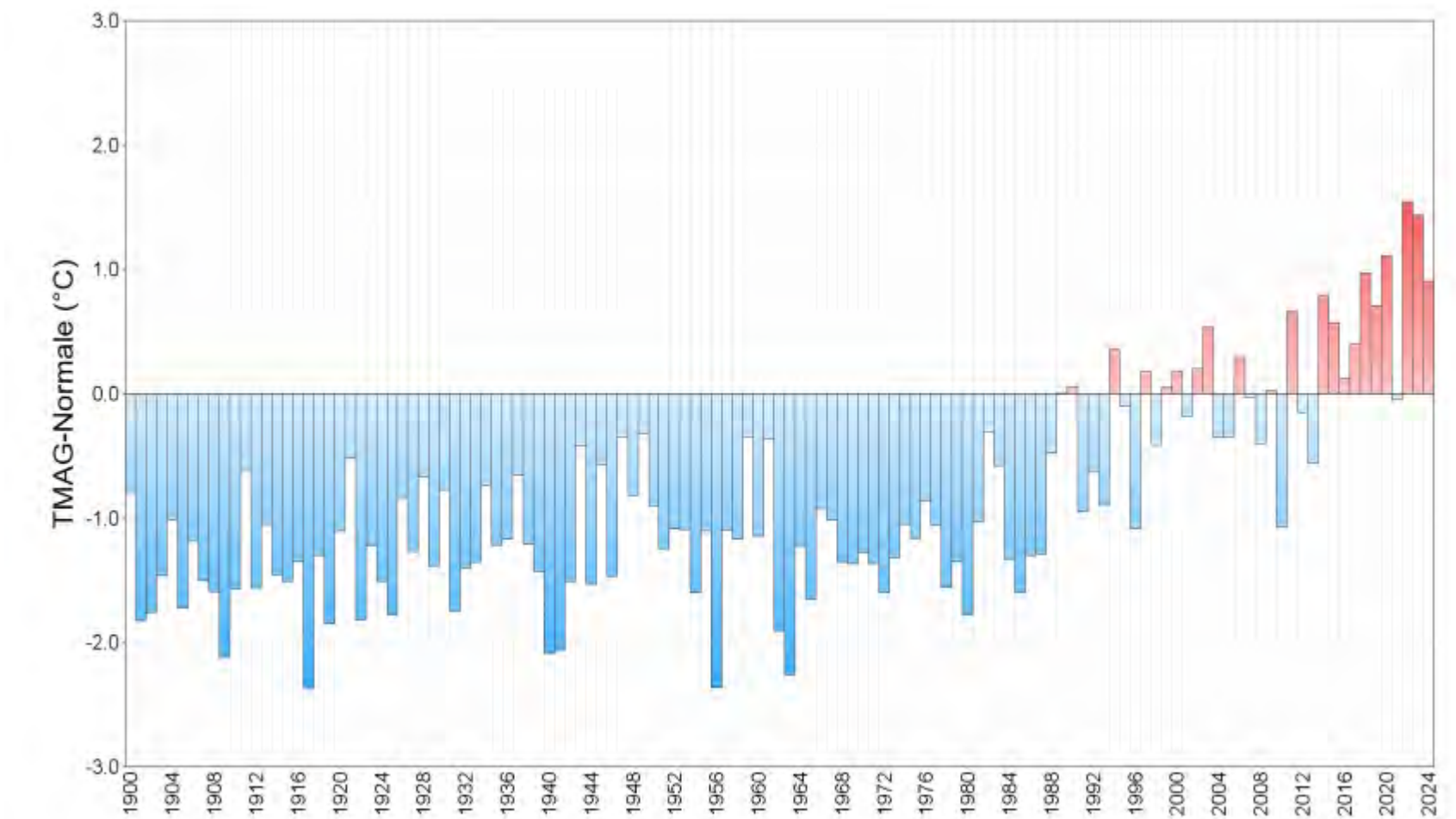


Sources : OMM (2025), GCB (2025), Forster et al. (2025).

État du climat en 2025 (France)

... le réchauffement climatique poursuit sa route

- Réchauffement observé (2015-2024)^a : +2,1°C,
- Réchauffement anthropique (2025)^b : +1,9°C.
- Élaboration de la **TRACC**
Trajectoire de Réchauffement de référence pour l'Adaptation au Changement Climatique,
Référence réglementaire pour l'adaptation, cf projet de décret.
- Description du climat futur : France à +2,7°C ou 4°C
Soubeyroux et al. (2024, 2025), Corre et al. (2025)
- Élaboration d'une information équivalente outre-mer.



^a référence : 1900-1930

^b référence : 1900-1930 ou 1850-1900, indistinctement

Changements susceptibles d'influencer sur la santé ?

- Événements extrêmes :
 - Chaud,
 - Froid,
 - Feux,
 - Événements menaçant la sécurité : cyclones, inondations, etc,
 - Attribution et recherche de causes.
- Réchauffement moyen : déplacement des zones climatiques, biodiversité.
- Autres impacts.

Chaleur et froid

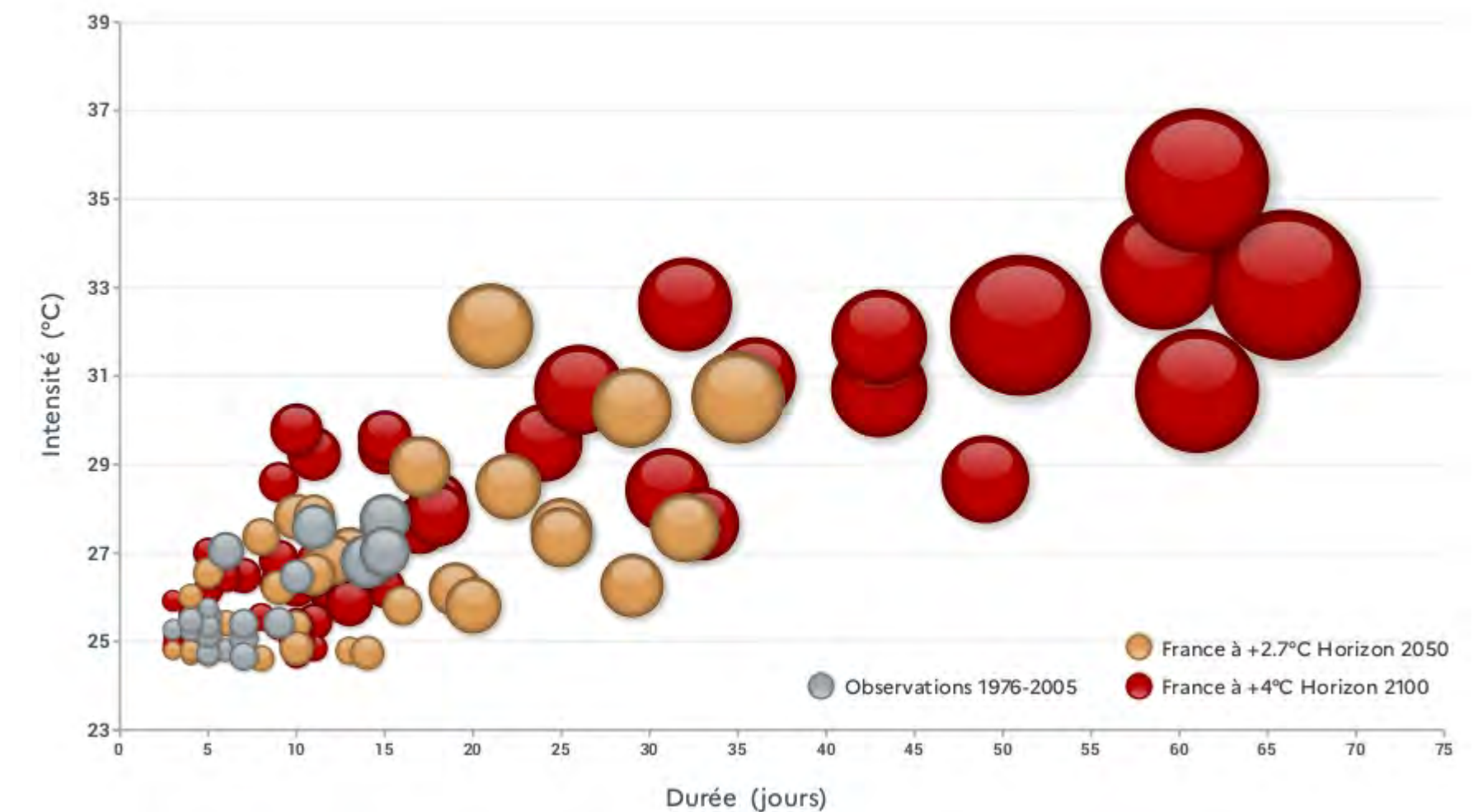
- **Vagues de chaleur** : plus intenses, fréquentes, longues, saison élargie ; evts inédits.

Phénomènes	Climat de référence	Aujourd'hui (2014-2025)	+2,7 °C en France (TRACC-2050)	+4 °C en France (TRACC-2100)
Vague de chaleur	2 j/an (1961-1990)	13 j/an (2015-2024)	25 j/an	45 j/an

Chaleur humide combinant chaleur et humidité élevée

- **Vagues de froid** : moins intenses, fréquentes, longues...

Événements historiques ne se reproduiront probablement plus (eg, 2012, Ribes et al., 2025)



Evolution des vagues de chaleur : passé (gris), futur 2050 (jaune), futur 2100 (rouge).



Autres événements extrêmes

- **Feux de forêts :**

Conditions météorologiques favorables plus fréquentes / intenses. Pour risque élevé (IFM>40) :

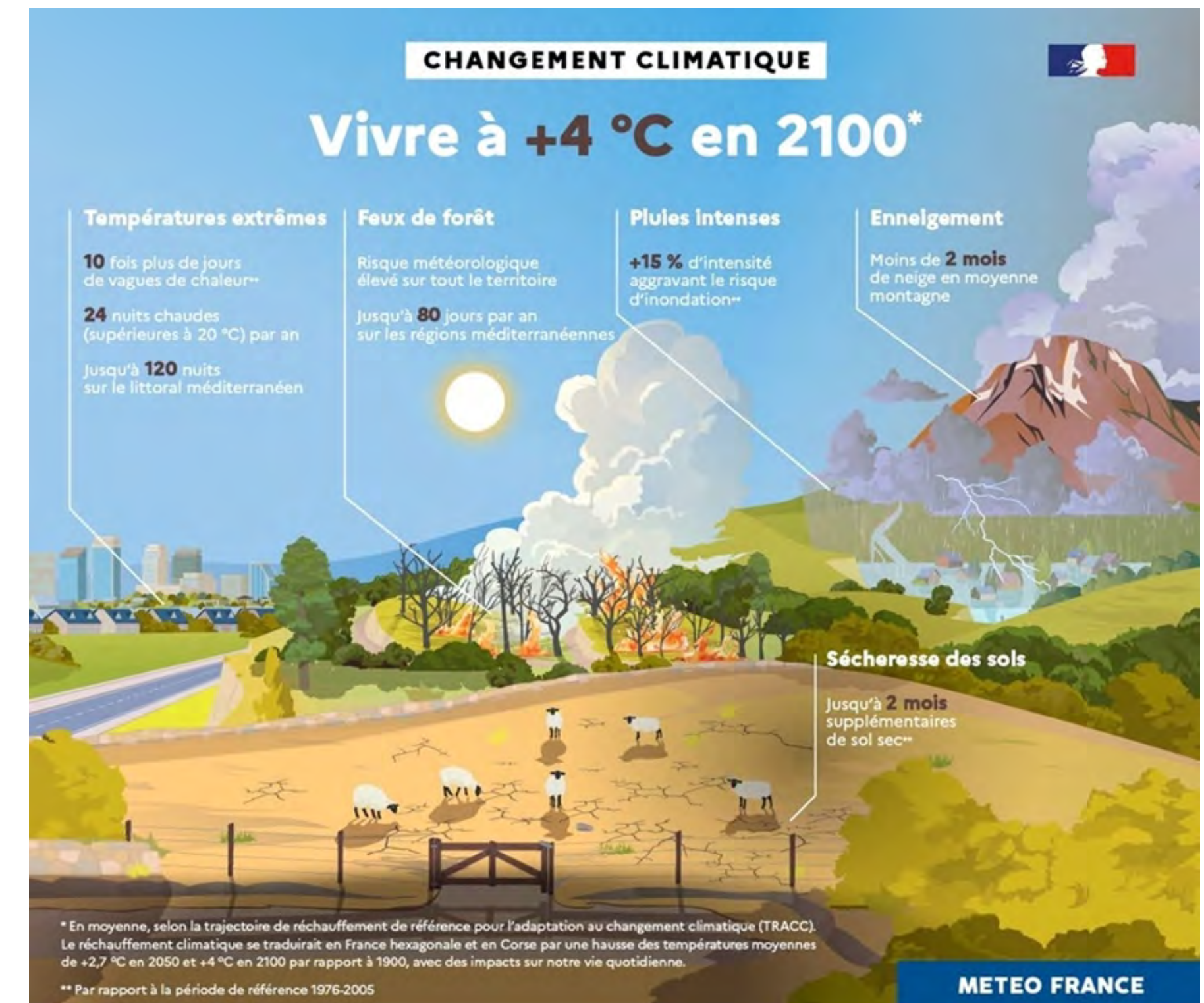
1990 : 1j/an (loc 30j/an),
2050 : 3j/an (loc 60j/an),
2100 : 8j/an (loc 80j/an).

- **Inondations, cyclones, tempêtes :**

Événements susceptibles d'affecter la sécurité des personnes et des biens.

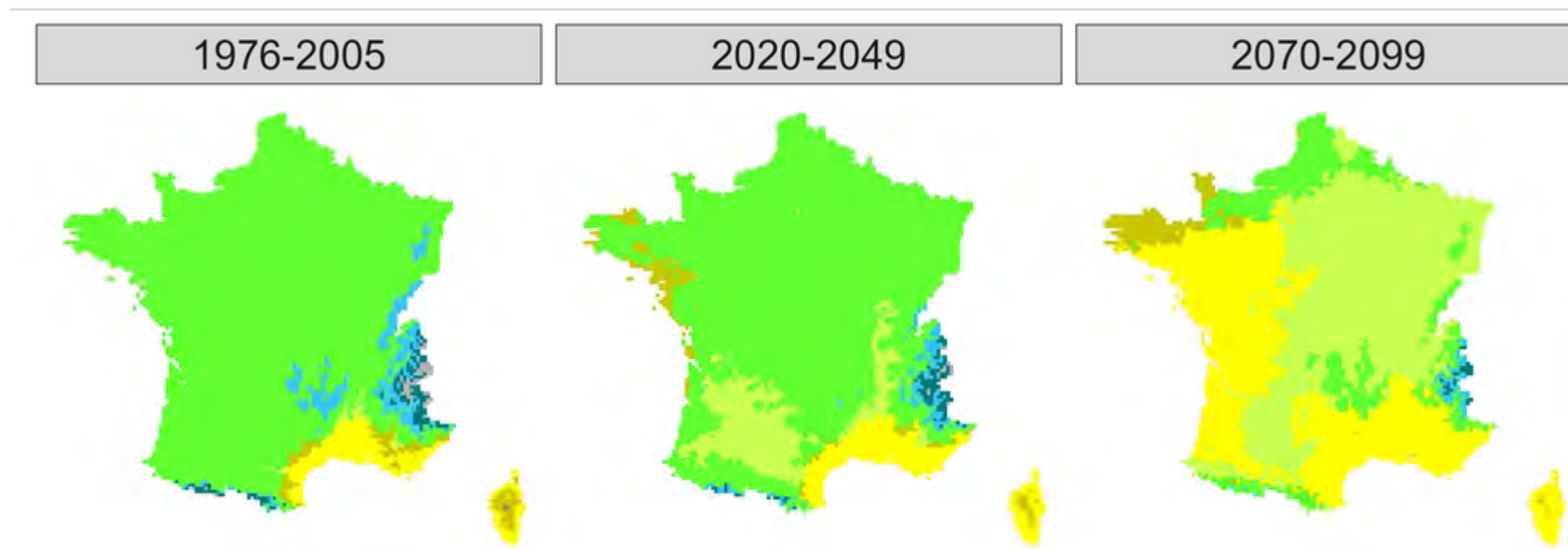
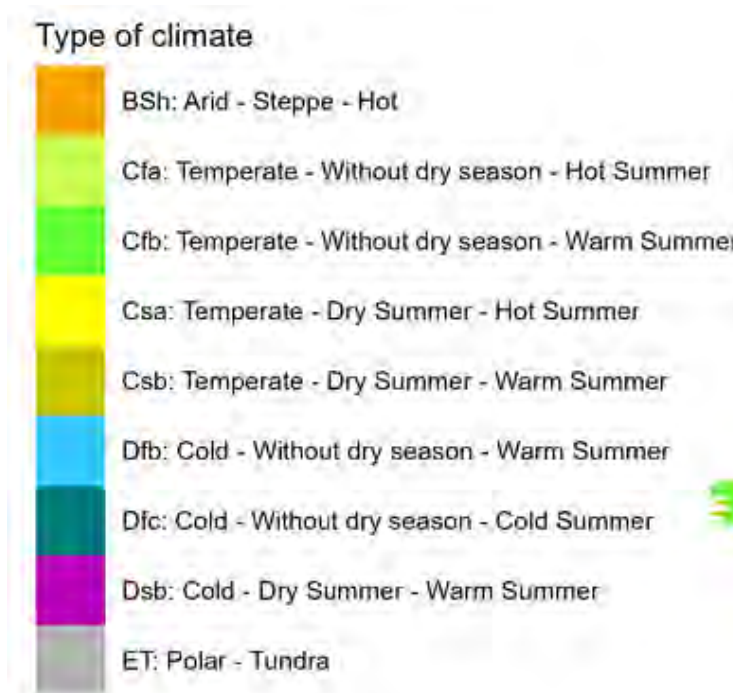
Signaux clairs sur les fortes précipitations (dont cyclones), inondations côtières, sécheresses.

- **Études d'attribution** permettant d'établir des responsabilités pour certains événements.



Déplacement des zones climatiques

- Le réchauffement moyen se traduit par un **déplacement** des zones bio-climatiques et des espèces vivantes,
 - notion d'analogues climatiques (avec ses limites),
 - rapidité du déplacement.
- Impact sur la **biodiversité** en général, dont arbovisroses.



Autres impacts (directs/indirects)

- Production agricole et sécurité alimentaire,
- Activité physique vs chaleur,
- Santé des écosystèmes,
- Économie, dont coût de l'adaptation,
- Etc.

Merci pour votre attention !

